

Jeep®

Compass



M Ű S Z A K I   A D A T O K

**Jeep® Compass.** Kompakt szabadidőjármű klasszikus

Jeep formavilággal és gazdaságos teljesítménnyel.

A Compass családfája egyenesen az eredeti Jeep-ig, a Willys MB-ig vezethető vissza. Akár a kétoldali változó szelepvezérlésű, kétliteres DOHC 16V alapmotort, akár az opcióként rendelhető, 2.2 CRD DOHC 16V turbódízelt választja, az ütőképes, alumínium szerkezetű erőforrások készen állnak a kalandra!



## Műszaki adatok

<b>HAJTÁSLÁNC</b>	
<b>Motor</b>	2.4 DOHC 16V soros négyhengeres
<b>Lökettérfogat</b> (cm³)	2360
<b>Teljesítmény</b> (LE / ford.)	170 / 6000
<b>Forgatónyomaték</b> (Nm / ford.)	220 / 4500

<b>Motor</b>	2.2 DOHC 16V turbódízel
<b>Lökettérfogat</b> (cm³)	2143
<b>Teljesítmény</b> (LE / ford.)	163 / 3600-4200
<b>Forgatónyomaték</b> (Nm / ford.)	320 / 1400-3600

<b>Motor</b>	2.0 DOHC 16V Dual VVT, soros négyhengeres
<b>Lökettérfogat</b> (cm³)	1998
<b>Teljesítmény</b> (LE / ford.)	156 / 6300
<b>Forgatónyomaték</b> (Nm / ford.)	190 / 5100

**Üzemanyag-ellátó rendszer** Szekvenciális, elektronikus, többpontos befecskendezés, elektronikus fojtószelep-szabályozással

**Ajánlott üzemanyag** Ólommentes benzín / Gázolaj

**Motorszerkezet / Üzemanyag-ellátás** Nagy nyomáson öntött alumínium motorblokk száraz vas hengerperselyekkel, öntött alumínium hengerfej, kovácsolt acél főtengely, kettős kiegyensúlyozó tengely (2,4l)

**Szívórendszer** Változó hosszúságú szívócső (elektronikus aktív szabályozó szelepekkel), hengerenként 4 szelep, elektronikusan szabályozott, kétoldali változó szelepvezérlés, elektronikus fojtószelep-szabályozás

**Kipufogó rendszer** Túlméretes úrtartalmú hangtompító a kisebb ellennyomás és zajszint, valamint a hosszabb élettartam érdekében

**ERŐÁTVITEL**

**Ötfokozatú kézi sebességváltó** Overdrive, áttételezés (:1) 3,77 – 0,72 (1-5. fok); végáttétel 2,97 \_\_\_\_\_ alapfelszerelés

**Fokozatmentes (CVT2) automata erőátvitel** 30 mm-es nagy szakítószilárdságú, többrétegű acél hajtószíjjal. Áttételezés (:1) 2,35 - 0,39; végáttétel 2,41 \_\_\_\_\_ opció

**Hatfokozatú kézi sebességváltó** Overdrive, kettős tömegű lendkerék. Áttételezés (:1) 3,54 – 0,79 (1-6. fok); végáttétel 2,73 \_\_\_\_\_ alapfelszerelés (2.2 CRD)

**HAJTÁSKÉPLET**

**Elsőkerék-hajtás** (4x2) erőátvitel homokinetikus tengelycsuklókkal és azonos hosszúságú féltengelyekkel \_\_\_\_\_ alapfelszerelés

**Freedom Drive I:** aktív, állandó összkerék-hajtás (4WD) választható reteszeléssel (4WD LOCK) \_\_\_\_\_ opció

**TÉRFOGAT/TÖMEG/VONTATÁS** (metrikus mértékegységekben, ha máshogy nem jelöltük)

**Üzemanyag-tartály** \_\_\_\_\_ 51,1 L

**Menetkész tömeg** \_\_\_\_\_ 1490 kg–1535 kg (2.4 M5) / 1525 kg–1570 kg (2.4 CVT) / 1610 kg–1650 kg (2.2TD)

**Terhelhetőség** \_\_\_\_\_ 520 kg (2.4 M5) / 485 kg (2.4 CVT) / 440 kg (2.2TD)

**Megengedett legnagyobb össztömeg** \_\_\_\_\_ 2010 kg (2.4) / 2050 kg (2.2TD)

**Legnagyobb vontatható tömeg** (megfelelően felszerelt modell esetén) \_ 1500 kg (2.4) / 2000 kg (2.2TD)

**Vonószem terhelés** (megfelelően felszerelt modell esetén) \_\_\_ 75 kg (2.4) / 100 kg (2.2TD)

MEGJEGYZÉS: Egyeztesse a tervezett vontatási feladatokat Jeep márkakereskedőjével, aki ezek alapján segít Önnek kiválasztani az elvárásoknak megfelelő felszerelést.

**KAROSSZÉRIA/FELFÜGGESZTÉS/VÁZSZERKEZET**

**Karosszéria** Önördő acél karosszéria biztonsági utascellával. Fejlett, melegen sajtolt, egyedileg hengerelt, kétfázisú acél gyártástechnológia. Nagyobb szilárdságot, kisebb tömeget és hatékonyabb zaj/rezgés-csillapítást eredményező, fejlett hegesztések. Elülső gyűrődő zóna.

**Felfüggesztés**

Elöl: független kerékelfüggesztés, MacPherson rugóstagok, csavarrugók, gáztöltésű lengéscsillapítók, stabilizátor

Hátul: független, többlengókaros kerékelfüggesztés, csavarrugók, gáztöltésű lengéscsillapítók, stabilizátor

**Kormánymű** Fogasléces szervokormány (feszesebb kormányérzet a Limited kivíten)

**Kormányáttétel** \_\_\_\_\_ 16,4:1

**Fordulókör átmérője**, padkák között (méter) \_\_\_\_\_ 10,8

**Kormányfordulatok száma** (ütközéstől ütközésig) \_\_\_\_\_ 2,9

**Fékrendszer** ABS, hidraulikus fékrásegítés, 4 tárcsafék (elöl belső hűtéses, 57 mm egydugattyús úszó féknyereggel, hátul tömör, 35 mm féknyereggel) (hátul dobfékek a 2WD Sport modellen) \_\_\_\_\_ alapfelszerelés

**Elektronikus menetstabilizáló (ESC)\*** Négycsatornás, négy kerékre ható blokkolásgátló, aktív keréksebesség, járműsebesség, kormányszög, kitérésí ráta, valamint oldalgyorsulás érzékelők. Menetstabilizáló rendszer kétállású aktiváló kapcsolóval.

Teljes sebességtartományban működő kipörgésgátló, vészfékrásegítés, elektronikus borulásvédelem, elektronikus fékerőelosztás (a Freedom Drive I terepiáró-csomag 4WD fékdifferenciálzárat és terephangolását ABS-t is tartalmaz) \_\_\_\_\_ alapfelszerelés

**Rögzítőfék** \_\_\_\_\_ dobfék

\*Még a legkifinomultabb rendszer sem képes felülkerekedni a fizika törvényein, vagy a felelőtlen vezetési stíluson. A teljesítmény a rendelkezésre álló tapadás függvénye, a tapadás mértékét befolyásolja a hó, a jég, és számos egyéb körülmény. Ha az ESC figyelmeztető lámpa villog, vegye vissza a gázt, és igazítsa a jármű sebességet, valamint saját vezetési stílusát az útviszonyokhoz. Minden esetben vezessen gondosan, a körülményeknek megfelelően! Mindig kapcsolja be biztonsági övét!

**BELSŐ MÉRETEK** (mm, ha máshogy nem jelöltük)

**Ülések száma** \_\_\_\_\_ 5 felnőtt

**Fejtér**, elöl / hátul \_\_\_\_\_ 1033,7 / 1013,9

**Lábtér**, elöl / hátul \_\_\_\_\_ 1032,1 / 999,7

**Válttér**, elöl / hátul \_\_\_\_\_ 1380,4 / 1372,0

**Csipőtér**, elöl / hátul \_\_\_\_\_ 1328,8 / 1294,5

**Csomagtartó** (liter) öt üléssel / öt üléssel, tetőig / két üléssel / két üléssel tetőig \_\_\_\_\_ 328 / 458 / 725 / 1269

**KÜLSŐ MÉRETEK** (mm, ha máshogy nem jelöltük)

**Tengelytáv** \_\_\_\_\_ 2635

**Hosszúság** \_\_\_\_\_ 4448

**Túlnyúlás**, elöl / hátul \_\_\_\_\_ 916 / 897

**Szélesség**, tükrök nélkül \_\_\_\_\_ 1812

**Nyomtáv**, elöl / hátul \_\_\_\_\_ 1520 / 1520

**Magasság** (tetősínnel / tetősín nélkül) \_\_\_\_\_ 1718 / 1663

**Szabad hasmagasság** elöl / hátul \_\_\_\_\_ 205 / 209

**Első terepszög** \_\_\_\_\_ 20°

**Hátsó terepszög** \_\_\_\_\_ 32°

**Középső terepszög** \_\_\_\_\_ 20°



Csillogó fekete kristály gyöngyház

Feketeszeder gyöngyház

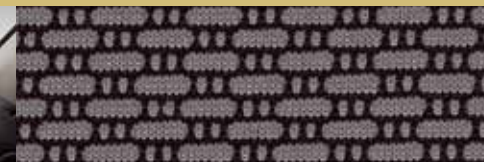
Sötét meggypiros kristály gyöngyház

Ragyogó ezüstmetál

Ásványszürke metál

Ragyogó fehér

SPORT

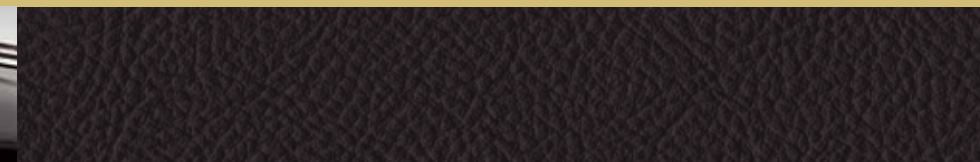


Cubic szövet/Duet szövet — sötét palaszürke



Cubic szövet/Duet szövet — világos kavics bézs

LIMITED



McKinley bőrkárpit — sötét palaszürke, világos palaszürke öltésekkel



McKinley bőrkárpit — világos kavics bézs, sötét palaszürke öltésekkel



SPORT  
Cubic szövet/Duet szövet —  
világos kavics bézs



LIMITED  
McKinley bőrkárpit —  
sötét palaszürke,  
világos palaszürke öltésekkel

# Felszereltségi lista

	Sport	Limited
	A	F
<b>MENETKÉPESSÉGEK</b>		
<b>Fékkrendszer</b> Négy kerékre ható ABS	•	•
<b>Hajtáslánc</b> 2.4 DOHC 16V Dual VVT négyhengeres; ötfokozatú manuális sebességváltó	O	O
2.4 DOHC 16V Dual VVT négyhengeres; fokozatmentes automata erőátvitel (CVT2) AutoStick funkcióval	O	O
2.2 CRD DOHC 16V turbódízel, négyhengeres, DPF; hatfokozatú manuális sebességváltó	O	O
2.0 DOHC 16V Dual VVT négyhengeres; ötfokozatú manuális sebességváltó (csak 2WD)	•	•
<b>Freedom-Drive I</b> Aktív, állandó 4WD külön kapcsolható reteszeléssel (2.0 motorhoz nem rendelhető)	O	O
<b>Elsőkerék-hajtás</b> Elsőkerék-hajtású (2WD) erőátvitel homokinetikus tengelycsuklókkal és azonos hosszúságú féltengelyekkel	•	•
<b>Sebességtartó elektronika</b> Kormánykerékről vezérelhető	•	•
<b>Kormányzás</b> Fogasléces szervokormány, feszesebb érzet	•	•
<b>KÜLSŐ</b>		
<b>Díszítőelemek</b> Karosszéria színére fújt hűtőmaszk ezüst részletekkel	•	•
Karosszéria színére fújt csomagterájtó betét és külső ajtókilincsek	•	•
<b>Hosszanti tetősín</b> Ezüst színű	•	•
<b>Ködfényszóró</b> Projektoros, az első lökhárítóban	•	•
<b>Külső tükrök</b> Elektromosan állíthatók, fűthetők és behajthatók	•	•
<b>Gumiabroncsok</b> P215/60R17, fekete oldalfal, All-Season Touring	•	•
Pótkerék, teljes méretű	O	•
<b>Ablakmozgatás</b> Motoros, vezető oldalán egy gombnyomásra leengedhető	•	•

\*Még a legkifinomultabb rendszer sem képes felülkerekedni a fizika törvényein, vagy a felelőtlen vezetési stíluson. A teljesítmény a rendelkezésre álló tapadás függvénye, a tapadás mértékét befolyásolja a hó, a jég, és számos egyéb körülmény. Ha az ESC figyelmeztető lámpa villog, vegye vissza a gázt, és igazítsa a jármű sebességet, valamint saját vezetési stílusát az útviszonyokhoz. Minden esetben vezessen gondosan, a körülményeknek megfelelően! Mindig kapcsolja be biztonsági övét!

	Sport	Limited
	A	F
<b>BELSŐ</b>		
<b>Légkondicionálás</b> Manuális hőmérséklet-szabályozás	•	
Automatikus klímaberendezés		•
<b>Kapaszkodók</b> 4 db, ajtók fölött, a tetőkárpitba szerelve	•	•
<b>Csomagtér</b> Kárpitozott csomagtérapadló	•	•
<b>Sötétített üvegek</b> A Komfort és Kényelem csomag tartalmazza	P	•
<b>Külső hőmérsékleti kijelző</b> A fedélzeti számítógépben	•	•
<b>Üléskárpit</b> Deluxe szövet	•	
Bőrkárpit		•
<b>Ülések</b> Magasságában állítható vezetőülés	•	
Alacsony háttámlájú, állítható dőlésszögű kagylóülések elöl, 60/40 arányban osztva síkba dönthető üléspad hátul	•	•
Alacsony háttámlájú, állítható dőlésszögű ülések elöl, előre fektethető háttámlájú utasülés, 60/40 arányban osztva dönthető üléspad hátul	•	•
Hat irányban motorosan állítható vezetőülés	•	•
Fűthető első ülések (a Biztonság és Komfort csomag tartalmazza)	P	•
<b>BIZTONSÁG ÉS VAGYONVÉDELEM</b>		
<b>Légzsákok*</b> Fejlett, többfázisú vezető- és utasoldali légzsák	•	•
Intenzív oldalirányú ütközés esetén kinyíló függőnylégzsákok,	•	•
Elülső ülésbe beépített oldallégzsákok (a Biztonság és Komfort csomag tartalmazza)	P	P
<b>Menetstabilizáló elektronika (ESC)*</b> Elektronikus borulásvédelemmel (ERM), vészfékrésegítéssel, és teljes sebességtartományban aktív kipörgésgátlóval	•	•
<b>Távírányítós központi zár / beszállást megkönnyítő világítás</b>	•	•
<b>Sentry Key® lopásvédelmi indításgátló</b> Lopásvédelmi rendszer két kódolt kulccsal	•	•
<b>Abronsnyomás-felügyeleti rendszer figyelmeztető fényjelzés</b>	•	•
<b>Abronsnyomás-felügyeleti rendszer kijelző</b> A műszerfalon elhelyezett figyelmeztető kijelzőről leolvasható, melyik abroncsban túlságosan alacsony vagy magas a légnyomás (a Biztonság és Komfort csomagok tartalmazzák)	P	P

	Sport	Limited
	A	F
<b>UCONNECT® MULTIMÉDIA</b>		
<b>Média center rádiók</b> Media Center 135 MW/FM/CD rádió MP3/WMA lejátszással és AUX bemenettel	•	
Media Center 235 6-lemezes CD/ DVD-váltós, MW/FM rádió MP3/WMA lejátszással, AUX bemenettel	O	•
Media Center 431 MW/FM/CD/DVD rádió MP3/WMA lejátszással, 30GB merevlemez háttértárolóval (6700 dalnyi férőhely), 6,5 colos érintőképernyővel		O
Media Center 735N MW/FM/CD/DVD rádió MP3/WMA lejátszással, 30GB merevlemez háttértárolóval (6700 dalnyi férőhely), 6,5 colos érintőképernyővel, AUX bemenettel, Garmin® navigációs rendszerrel (a Technológia csomag tartalmazza)		O
<b>Audiorendszerek</b> Négy hangszóró	•	•
Kilenc hangszóróból álló Boston Acoustics® hangszóró-rendszer a csomagtartó ajtajára szerelt, lehajtható hangszóró-párral és mélynyomóval (a Prémium audio és a Technológia csomagok tartalmazzák)		P
<b>Uconnect hangvezérlés</b> Mobiltelefon kihangosítás, telefonkönyv-szinkronizálás, Bluetooth® és hangvezérlés (a Prémium audio és a Technológia csomagok tartalmazzák)		O/P
<b>CSOMAGOK</b>		
<b>Komfort és kényelem csomag</b> Sötétített ablaküvegek	O	•
<b>Prémium audio csomag</b> Kilenc hangszóróból álló Boston Acoustics® hangszóró-rendszer, 368W teljesítmény, a csomagtartó ajtajára szerelt, lehajtható hangszóró-pár, mélynyomó, valamint Uconnect hangvezérlés		O
<b>Biztonság és komfort csomag</b> Elülső ülésbe beépített oldallégzsákok*, fűthető első ülések (Limited kivétlen alapfelszerelés), abroncsnyomás felügyeleti kijelző	O	O
<b>Dohányzó csomag</b> Kiemelhető hamutartó és szivargyújtó egység	•	•
<b>Technológia csomag</b> Kilenc hangszórós prémium audiorendszer, Media Center 735N rádió, UCI média csatlakozó, Uconnect hangvezérlés, TMC forgalominformációs rendszer (csak Európában)		O
• = alapfelszerelés. P = csomagban rendelhető. O = opció.		

\*A jármű fejlett elülső légzsákjai megfelelnek az USA új, légzsákokra vonatkozó szövetségi előírásainak. A 12 éves vagy fiatalabb gyermekek minden esetben a hátsó ülésen, bekötve utazzanak. A menetiránynak háttal beszerelendő babakorzó soha ne helyezze az első utasülésre, amennyiben oda elülső légzsák van beépítve. Minden utas kösse be megfelelően biztonsági övét.



## Keréktárcsák



**17 colos, festett alumínium**  
Compass Sport



**17 colos Motive Ultra-Brite**  
Machined öntött alumínium  
Compass Limited



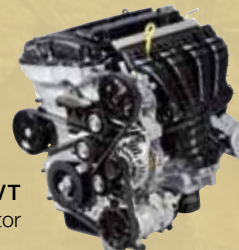
**18 colos Motive Ultra-Brite**  
Machined öntött alumínium  
Compass Limited (opció)

## Motorok

**2.2 CRD DOHC 16V**  
soros négyhengeres turbódízel, DPF koromrészecske-szűrővel, hatfokozatú manuális sebességváltóval



**2.4 DOHC 16V dual VVT**  
négyhengeres benzinmotor fokozatmentes automata erőátvitellel (CVT2) AutoStick funkcióval..



**2.0 DOHC 16V dual VVT**  
négyhengeres benzinmotor ötfokozatú manuális sebességváltóval

A katalógusban szereplő termékillusztrációk és műszaki adatok a nyomdába adás pillanatában megfeleltek a valóságnak. A Chrysler Group LLC fenntartja magának a jogot, hogy időről időre, előzetes értesítés vagy kötelezettség nélkül, bármikor módosítsa termékei árát, műszaki tartalmát, felszereltségét, szín- vagy anyagválasztékát, továbbá hogy módosítsa modelljeit, illetve beszüntesse azok gyártását, amennyiben ezen változtatások a termékfejlesztés célját szolgálják, illetve formatervezési és/vagy marketing megfontolásokból szükségesek. A Jeep, a Jeep hűtőmaszk, a Compass, a Sentry Key és a Uconnect a Chrysler Group LLC bejegyzett védjegyei. A Bluetooth a Bluetooth SIG bejegyzett védjegye. A Garmin és a Garmin logó a Garmin, Ltd. vagy leányvállalatainak egy vagy több országban, köztük az Amerikai Egyesült Államokban bejegyzett védjegye. A Boston Acoustics a Boston Acoustics, Inc. bejegyzett védjegye.

Amikor az Ön Jeep® járműve hosszú, kalandos életének végére ér, visszavesszük Öntől, és környezetbarát módon, az EU élettartamuk végére ért járművekre vonatkozó irányelvével összhangban semmisítjük meg azt - addig azonban rengeteg élmény vár még Önre!

\*Az egyes országok törvényes előírásainak figyelembevételével, legfeljebb 3,5 t össztömegű járművekre vonatkozik. A Jeep járművek már évekkel ezelőtt teljesítették az újrahasznosítható tervezésre vonatkozó jogi előírásokat. A hasznos élettartama végére ért járműveket a Jeep begyűjtőhelyek és szétszerelő műhelyek hálózata várja, ahol környezetbarát módon szerelik szét azokat. Ugyanakkor a járművek és járműalkatrészek újrahasznosíthatósága folyamatosan fejlődik, azaz a Jeep járművek a jövőben is maximálisan teljesíteni fogják az újrahasznosításra vonatkozó, egyre szigorodó törvényi kvótákat.

EURÓPÁBAN NYOMTATVA 11S1JCPEN1629 (1.975M) 2/11

A Jeep a Chrysler Group LLC bejegyzett védjegye.

[www.jeep.hu](http://www.jeep.hu)

**Jeep**<sup>®</sup>