

Der neue Vito Tourer.

Der Bus von Mercedes-Benz.



Mercedes-Benz
Vans. Born to run.

Der neue Vito Tourer.

Der vorsteuerabzugsberechtigte Bus von Mercedes-Benz.

Sie sind immer in Einsatzbereitschaft. Machen zielstrebig Ihren Job. Lieben neue Herausforderungen. Dann verdienen Sie ein Fahrzeug, das wie für Sie gemacht ist: den neuen Vito Tourer. Einer, der nicht nur bei Ihren Aufgaben mitzieht, sondern Ihre Visitenkarte ist und stets Flexibilität, Sicherheit, Wirtschaftlichkeit und Qualität beweist. Ein Spezialist für die professionelle Personenbeförderung, von einem echten Nutzfahrzeug-Spezialisten.

Entwickelt mit dem Anspruch, immer vollen Einsatz zu zeigen, bringt der neue Vito Tourer höchste Vielseitigkeit, Komfort sowie die stets zuverlässige Mercedes-Benz Qualität auf die Straße. Mit einem Kraftstoffverbrauch ab 5,7 l auf 100 km¹ ist er wirtschaftlicher denn je und trägt mit jedem gefahrenen Kilometer nachhaltig zu Ihrem Erfolg bei. Und damit Sie Ihre Ziele noch sicherer ansteuern, bietet er Ihnen mit zahlreichen innovativen Assistenz- und Sicherheitssystemen wie dem ATTENTION ASSIST und Seitenwind-Assistenten ein hohes Maß an Sicherheit in Serie. Egal, ob mit Vorderrad-, Hinterrad- oder Allradantrieb², als Vito Tourer PRO oder SELECT, – Sie wählen einfach das passende Fahrzeug für Ihre Vorhaben. Eines ist aber schon jetzt sicher: Der neue Vito Tourer scheut keinen Einsatzort und keine Herausforderung.

Mercedes-Benz Vans. Born to run.

¹ Beim Vito Tourer 116 CDI, Fahrzeuglänge lang, mit BlueEFFICIENCY-Paket, serienmäßigem Schaltgetriebe und Pkw-Zulassung. Kraftstoffverbrauch kombiniert: 5,7 l/100 km; CO₂-Emissionen: 149 g/km. ² Der Allradantrieb ist voraussichtlich ab Dezember 2014 verfügbar.





Inhalt.

Der neue Vito Tourer	2	Motoren und Antriebsstrang	24
Flexibilität	6	Ausstattungen	25
Fahrwerk und Antriebskonzepte	8	Lackierungen und Sitzbezüge	25
Sicherheit	10	Serien- und Sonderausstattungen	26
Zuverlässigkeit und Wirtschaftlichkeit	14	Original-Zubehör	31
Innenraum	16	Service und Finanzdienstleistungen	32
Modelle	18	Technische Daten	34
Vito Tourer PRO	18	Mercedes-Benz Sorglos-Pakete	36
Vito Tourer SELECT	20	Kraftstoffverbrauch und CO₂-Emissionen	38
Überblick Vito Tourer Highlights	22	Probefahrt	41





Ein Mehr an Möglichkeiten.

Sie bestimmen den Kurs – für alles andere sorgt der neue Vito Tourer, der vorsteuerabzugsfähige Bus von Mercedes-Benz. Denn mit den Modellen PRO und SELECT befördern Sie Ihre Fahrgäste ab sofort noch flexibler.

Ob im unermüdlichen Taxi- und Reisebetrieb, als Vereinsfahrzeug und Hotel-Shuttle oder zum Transport Ihrer Arbeitscrew – mit seinen verschiedenen Bestuhlungsvarianten für 2 bis 9 Personen sowie den zahlreichen Ausstattungsmöglichkeiten ist der neue Vito Tourer genauso individuell wie Ihre Fahrgäste. Aber nicht nur das: Auch außerhalb Ihrer Arbeitszeit präsentiert er sich ganz von seiner vielseitigen Seite. Leinen los!



Auf den bequemen und flexibel einstellbaren Komfort-Sitzbänken in der ersten und zweiten Sitzreihe finden im Vito Tourer SELECT bis zu sechs Personen Platz.



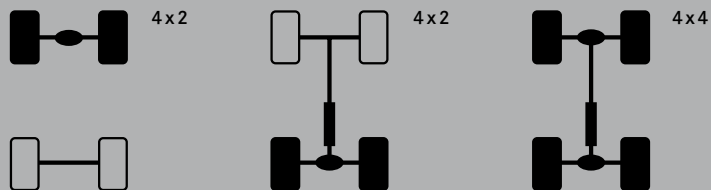


BOAT CHARTER

Volle Kraft voraus. Mit drei Antriebsvarianten.

Ankommen kann jeder. Weiterkommen lautet die Devise. Ob im innerstädtischen Lieferverkehr oder über Land – mit der Möglichkeit, zwischen allen drei Antriebsvarianten zu wählen, haben wir den neuen Vito Tourer als ersten Transporter seiner Klasse so individuell auf Ihre Anforderungen abgestimmt, vom Vorderrad- und Hinterradantrieb bis zur Allrad-Variante¹. Ergänzt mit der serienmäßigen elektromechanischen Servolenkung und dem optionalen 7-Gang-Automatikgetriebe 7G-TRONIC PLUS² ergibt das Effizienz, Laufkultur und Fahrkomfort auf Pkw-Niveau.

Auch das serienmäßige 6-Gang-Schaltgetriebe ist auf ein optimales Verhältnis zwischen Performance und Verbrauch abgestimmt. Egal für welche Antriebsvariante Sie sich entscheiden – mit seiner komfortablen Fahrwerksabstimmung und Einzelradaufhängung bringt der neue Vito Tourer Sie und Ihre Passagiere auch dort weiter, wo andere erst gar nicht hinkommen.



Als erster Transporter seiner Klasse bietet der neue Vito Tourer drei Antriebsvarianten an – vom Vorderrad- und Hinterradantrieb bis zur Allrad-Variante.¹

¹ Der Allradantrieb ist voraussichtlich ab Dezember 2014 verfügbar. ² Erhältlich für Hinter- und Allradantrieb.







S MB3113

Erreichen Sie Ihre Ziele. Mit Sicherheit.

Nur wer vorausschauend agiert, bleibt auch dauerhaft in der Erfolgsspur. Deswegen bietet Ihnen der neue Vito Tourer führende Sicherheitsausstattungen, wie Sie es von einem Mercedes-Benz Bus erwarten dürfen. Einmalig in seiner Klasse: der optionale COLLISION PREVENTION ASSIST. Er überwacht laufend den Abstand zum vorausfahrenden Fahrzeug, warnt Sie akustisch und visuell bereits vor einer möglichen Kollision, verstärkt bei Gefahr automatisch die Bremskraft und kann Ihnen so dabei helfen, Auffahrunfälle zu vermeiden. Und da jede Fahrt erst mit dem Einparken beendet ist, unterstützt Sie der Aktive Parkassistent, wenn es mal eng werden sollte.



Der COLLISION PREVENTION ASSIST kombiniert eine Abstands- und Kollisionswarnung mit dem Bremsassistenten BAS PRO.

Sie überlassen nichts dem Zufall. Wir auch nicht.

Der neue Vito Tourer macht es vor: Mit seinen zukunftsweisenden Sicherheitssystemen erhöht er nicht nur die Sicherheit für Sie und Ihre Fahrgäste, sondern mit dem serienmäßigen Seitenwind-Assistenten und ATTENTION ASSIST sowie der neuesten Generation des Elektronischen Stabilitätsprogramms ADAPTIVE ESP® auch für andere Verkehrsteilnehmer. Zusätzlich geht Mercedes-Benz auch beim Schutz aller Insassen wie gewohnt mit gutem Beispiel voran – dank bis zu sechs Airbags¹, darunter Window- und Thorax-Pelvis-Sidebags für Fahrer und Beifahrer.

Und mit dem QR-Code Rettungs-Sticker an der B-Säule profitieren Sie von einer weiteren Innovation. So erhalten Rettungskräfte mittels Scan direkt die fahrzeugspezifische Rettungskarte.

Zur Erweiterung Ihrer sicherheitsrelevanten Ausstattung wählen Sie einfach aus einem breiten Spektrum weiterer Möglichkeiten.² Innovationen, die neue Maßstäbe setzen und Sie dabei unterstützen, dass Sie Ihre Ziele noch sicherer erreichen können.

	Fahrerassistenz-Paket ³	Spur-Paket ³
COLLISION PREVENTION ASSIST	•	–
Spurhalte-Assistent	•	•
Totwinkel-Assistent ³	•	•

¹ Fahrer- und Beifahrerairbag serienmäßig, Window- und Thorax-Pelvis-Sidebags serienmäßig beim Vito Tourer PRO und SELECT.

² Siehe Seite 28 und auf www.mercedes-benz.at ³ Voraussichtlich verfügbar ab dem 1. Quartal 2015.





05

04

03

01
Der **COLLISION PREVENTION ASSIST** kombiniert eine Abstands- und Kollisionswarnung mit dem Bremsassistenten BAS PRO.

02
Der **Spurhalte-Assistent** kann helfen, Unfälle durch unbeabsichtigtes Verlassen der Fahrspur zu vermeiden.

03
Der **Totwinkel-Assistent³** kann helfen, Unfälle beim Spurwechsel, zum Beispiel auf Autobahnen, zu vermeiden.

04
Die **Rückfahrkamera** zeigt fotorealistisch mit Hilfe dynamischer Linien die Umgebung und Fahrtrichtung an.

05
Das **LED Intelligent Light System** passt die Beleuchtung variabel an die Licht-, Straßen- und Wetterverhältnisse an.

06
Der serienmäßige **Seitenwind-Assistent** hilft, Spurversatz bei böigem Seitenwind zu vermeiden.

Wirtschaftlichkeitswunder: ab 5,7 l auf 100 km.¹

Mit dem neuen Vito Tourer entscheiden Sie sich für die Zuverlässigkeit und Langlebigkeit von Mercedes-Benz, die er unter anderem mit seiner vollverzinkten Karosserie unter Beweis stellt. Und darüber hinaus können Sie sich auf reduzierte Reparatur- und Wartungskosten verlassen. Aber nicht nur das: Mit seinen verbrauchsarmen Motoren und innovativen BlueEFFICIENCY-Technologien erreicht der neue Vito Tourer hervorragende Emissionswerte und ebnet Ihnen auch in wirtschaftlicher Hinsicht einen erfolgreichen Weg in Richtung Zukunft. Dank einer Kombination aus stetig technischer Weiterentwicklung und zusätzlichen verbrauchssenkenden Maßnahmen, haben wir den Kraftstoffverbrauch um durchschnittlich 20% reduziert. Damit Sie schon ab 5,7 l auf 100 km¹ und mit Serviceintervallen von bis zu 40.000 km unterwegs sind – im nachhaltigsten Vito aller Zeiten.

Das BlueEFFICIENCY-Paket² reduziert mit folgenden Maßnahmen Verbrauch und CO₂-Emissionen:

ECO Start-Stopp-Funktion schaltet den Motor während Standphasen vorübergehend ab

Unterbodenverkleidung optimiert die Aerodynamik

Fuel-Efficiency-Generator mit verbessertem Wirkungsgrad entlastet den Motor

¹ Beim Vito Tourer 116 CDI, Fahrzeuglänge lang, mit BlueEFFICIENCY-Paket, serienmäßigem Schaltgetriebe und Pkw-Zulassung. Kraftstoffverbrauch kombiniert: 5,7 l/100 km; CO₂-Emissionen: 149 g/km. ² Der Allradantrieb ist voraussichtlich ab Dezember 2014 verfügbar.

² Serie beim Vito Tourer 119 BlueTEC sowie beim Automatikgetriebe i. V. m. Pkw-Zulassung.

Vito Tourer 119 BlueTEC: Kraftstoffverbrauch kombiniert: 5,9–5,7 l/100 km; CO₂-Emissionen kombiniert: 156–149 g/km.









Einfach zurücklehnen und die Arbeit genießen.

Kommen wir zu den angenehmen Seiten Ihres Jobs: Ob verschiedene Informations- und Kommunikationssysteme mit serienmäßigem SD-Speicherkartensteckplatz und USB-Anschluss, praktisches Multifunktionslenkrad wahlweise mit Chromapplikationen und Leder Nappa oder die elektromechanische Servolenkung – die neuen Vito Tourer-Modelle überzeugen mit höchstem Fahrkomfort, optimaler Funktionalität und bester Qualität. Ergänzt durch ein geräumiges Design, hochwertige Materialien sowie viele weitere Ausstattungsmerkmale, bietet der Innenraum alles, was Sie für Ihre Vorhaben benötigen. Und weil jedes Geschäft mit einer guten Ablage beginnt, haben wir den neuen Vito Tourer mit zahlreichen praktischen Staufächern ausgestattet, die für Ordnung sorgen.

Vielseitige Ausstattungen¹:

3-Speichen-Multifunktionslenkrad mit Reiserechner²

Chromapplikationen in I-Tafel und Türverkleidung²

Doppel-Beifahrersitz

Funktionale Ablagen und Staufächer

3-Zonen Klimaanlage mit THERMOTRONIC und TEMPOMATIC im Fond

Informations- und Kommunikationssysteme wie die optionalen Radios Audio 10, Audio 15 und das Navigationssystem Becker® MAP PILOT (nur erhältlich i. V. m. Audio 15)

Komfortsitze für Fahrer/Beifahrer²

Sitzheizung für Fahrer/Beifahrer

TEMPOMAT

Verstellbare Lenksäule³

¹ Teilweise Sonderausstattung. ² Beim Vito Tourer SELECT serienmäßig. ³ Beim Vito Tourer PRO und SELECT serienmäßig.

Vito Tourer PRO.



Der Vito Tourer PRO hat serienmäßig Platz für sechs Passagiere im Fahrgastraum. Der äußere Sitz mit EASY-ENTRY Funktion ermöglicht einen bequemen Zustieg zur zweiten Sitzreihe. Bei Bedarf kann dieser auch komplett ausgebaut werden. Alle Sitze sind mit integrierten 3-Punkt-Sicherheitsgurten sowie in der Höhe einstellbaren Kopfstützen ausgestattet. Auf vier Plätzen lassen sich entsprechende Kindersitze mit ISOFIX Kindersitzbefestigungen fixieren.



Das in Neigung und Höhe einstellbare Lenkrad ermöglicht Fahrern unterschiedlicher Größe eine individuelle, ergonomische Sitzhaltung.



Die Innenverkleidung in gehobener Ausführung macht den Innenraum attraktiver und bietet zusätzliche Ablagen.

Der Vito Tourer PRO bietet bereits serienmäßig Sitzplätze für acht Personen. Er lässt sich aufgrund der variablen Bestuhlung aber auch zum 5-, 4- oder 2-Sitzer wandeln. Diese Flexibilität verdankt er den Sitzbefestigungen im Fahrgastraum mit Schnellverriegelung. Wartet sperriges Ladegut auf eine Transportmöglichkeit, wird durch Ausbau der Sitzbänke aus dem Fahrgastraum im Handumdrehen ein geräumiger Laderaum.

Das in Neigung und Höhe einstellbare Lenkrad und die elektrische Einstellung der beheizbaren Außenspiegel erhöhen den Bedienkomfort für den Fahrer. Das wärmedämmende Glas rundum und die praktischen Ablagen in den Seitenwandverkleidungen machen die Fahrt für die Passagiere im Fahrgastraum angenehm.

Serienausstattung des Vito Tourer PRO (Auszug):

Exterieur:

Außenspiegel beheizbar und elektrisch einstellbar

Wärmedämmendes Glas rundum

Interieur:

3er-Sitzbank in der ersten Reihe des Fahrgastraums mit klapp- und ausbaubarem äußerem Sitz

3er-Sitzbank in der zweiten Reihe des Fahrgastraums

Beleuchtete Spiegel an den Sonnenblenden

Dachbedieneinheit mit zwei Lesespots

Dachverkleidung in Stoff

Kunststoffboden im Fahrgastraum, schmutzunempfindlich und leicht zu reinigen

Lenkrad in Neigung und Höhe einstellbar

Radiovorrichtung mit 2-Wege-Lautsprecher vorn

Seitenwand- und Türverkleidungen im Fahrgastraum in Spritzguss mit praktischen Ablagen

Thorax-Pelvis-Sidebags und Windowbags vorn

Vito Tourer SELECT.

Der Vito Tourer SELECT ist Ihr Spezialist für besonders komfortable Personenbeförderung. Sein ansprechendes Äußeres mit 40,6 cm (16") Leichtmetallrädern sowie in Wagenfarbe lackierten Stoßfängern lädt zum Einsteigen ein. Im Fahrgastraum verwöhnen Komfortsitzbänke die Passagiere mit Armlehnen sowie mit einstellbaren Rückenlehnen und Kopfstützen.

Dank Sitzschienensystem mit Schnellverriegelung ist die Position der Sitzbänke variabel. Auch der Fahrer hat viele Gründe, sich wohlfühlen: Seinen Komfort-Fahrsitz kann er individuell einstellen. Das Multifunktionslenkrad mit Reiserechner und das Kombiinstrument mit hochwertiger Anzeige ermöglichen es, bequem Informationen abzurufen und Fahrzeugfunktionen zu steuern. Und die Klimaanlage TEMPMATIC hilft ihm, einen kühlen Kopf zu bewahren.

Erweiterte Serienausstattung des Vito Tourer SELECT ggü. Vito Tourer PRO (Auszug):

Exterieur:

Stoßfänger vorne und hinten sowie weitere Anbauteile in Wagenfarbe lackiert

40,6 cm (16") Leichtmetallräder im 10-Speichen-Design 6,5 J x 16 ET 52 mit Bereifung 225/65 R 16

Interieur:

3er-Sitzbank Komfort in der ersten und zweiten Reihe des Fahrgastraums mit klapp- und ausbaubarem äußerem Sitz

Fahrlicht-Assistent für automatisches Ein- und Ausschalten des Fahrlichts

Klimaanlage TEMPMATIC

Kombiinstrument mit Pixel-Matrix-Display

Komfort-Fahrer- und Beifahrersitz

Licht-Paket mit Innenraum- und Umfeldbeleuchtung

Multifunktionslenkrad mit Reiserechner

Regensensor für automatische Anpassung der Wischfrequenz der Scheibenwischer

Sitzschienensystem im Fahrgastraum mit Schnellverriegelung

Teppichboden (Dilours) im Fahrgastraum

Chromapplikationen in I-Tafel und Türverkleidung



Die TEMPMATIC regelt automatisch die gewünschte Temperatur für Fahrer und Beifahrer.



Lädt zum Mitfahren ein: der Vito Tourer SELECT mit 40,6 cm (16") Leichtmetallrädern und in Wagenfarbe lackierten Stoßfängern und Anbauteilen.



Auf den bequemen und flexibel einstellbaren Komfort-Sitzbänken in der ersten und zweiten Sitzreihe finden im Vito Tourer SELECT bis zu sechs Personen Platz.

Die Vito Tourer Highlights.




Für eine lange, verlässliche Partnerschaft.

Sie werden Ihren Vito Tourer als Partner zu schätzen wissen. Deshalb tun wir alles für eine lange und verlässliche Beziehung. Sie erhalten bei der Auslieferung ein ausgereiftes Fahrzeug in Mercedes-Benz Qualität, das umfangreiche Erprobungen und Tests erfolgreich bestanden hat.

Der Vito Tourer ist auf die harten Anforderungen an ein gewerblich genutztes Fahrzeug ausgelegt. Und sein umfangreicher Korrosionsschutz mit vollverzinkter Karosserie sorgt dafür, dass er auch nach vielen Jahren noch als Visitenkarte für Ihr Unternehmen eine gute Figur macht.

Bereit, wenn Sie es sind.

Mit dem Vito Tourer entscheiden Sie sich für ein Fahrzeug, auf das Sie sich verlassen können – 365 Tage im Jahr, 7 Tage die Woche, 24 Stunden am Tag. Ein Fahrzeug mit höchster Verfügbarkeit, das Sie rund um die Uhr und überall bei Ihren Aufgaben unterstützt. Denn für uns ist „Mercedes-Benz Vans. Born to run.“ nicht nur ein Motto, sondern ein Versprechen.

 www.mercedes-benz.at/vito



Fährt ganz auf Nummer sicher.

Ihre Sicherheit und die Ihrer Passagiere sollten Sie einem Spezialisten anvertrauen. Zur erstklassigen Sicherheitsausstattung im Vito Tourer gehören zum Beispiel serienmäßig der Seitenwind-Assistent und der Aufmerksamkeits-Assistent ATTENTION ASSIST. Dazu kommen Airbags und Gurtwarner für Fahrer und Beifahrer, Thorax-Pelvis-Sidebags und Windowbags vorn.

Auf Wunsch tragen der im Segment einzigartige Kollisionswarner COLLISION PREVENTION ASSIST sowie der Spurhalte- und Totwinkel-Assistent¹ zu Ihrer Sicherheit bei.



Flexibel, wie man ihn auch dreht und wendet.

Der Vito Tourer überzeugt schon beim Fahrzeugangebot mit großer Vielseitigkeit: Vito Tourer PRO und Vito Tourer SELECT haben spezielle Talente, die Sie individuell auf Ihre Bedürfnisse ausrichten können. Allen gemeinsam ist ihr großzügiges Raumangebot sowie die hohe Zuverlässigkeit und Wirtschaftlichkeit. Einzigartig ist ihre Antriebsvielfalt: Vorderrad-, Hinterrad- und Allradantrieb² – alles ist möglich.

Und aufgrund der hohen Nutzlast – bis zu 120 kg mehr als in der Vorgängerbaureihe – kann das Raumangebot hervorragend genutzt werden.



Holt mehr raus aus jeder Fahrt.

Wirtschaftlichkeit und Nachhaltigkeit sind Musterdisziplinen des Vito Tourer: Mit umfangreichen BlueEFFICIENCY-Maßnahmen wurde die Effizienz gegenüber vergleichbaren Motorisierungen der Vorgängerbaureihe um rund 20% verbessert. Die 120-kW-Variante verbraucht mit dem optionalen BlueEFFICIENCY-Paket rekordverdächtige 5,7 l/100 km³.

Bei den Reparaturkosten punktet der Vito Tourer mit solider Qualität und verbesserter Reparaturfreundlichkeit. Und lange Serviceintervalle von bis zu 40.000 km reduzieren die Wartungskosten. Damit ist klar, dass der neue Vito Tourer in Sachen Wirtschaftlichkeit in seiner Klasse vorausfährt.

¹ Voraussichtlich verfügbar ab dem 1. Quartal 2015. ² Der Allradantrieb ist voraussichtlich ab Dezember 2014 verfügbar. ³ Beim Vito Tourer 116 CDI, Fahrzeuglänge lang, mit BlueEFFICIENCY-Paket, serienmäßigem Schaltgetriebe und Pkw-Zulassung. Kraftstoffverbrauch kombiniert: 5,7 l/100 km; CO₂-Emissionen: 149 g/km. ² Der Allradantrieb ist voraussichtlich ab Dezember 2014 verfügbar.

Ein Transporter für heute. Mit dem Antrieb von morgen.



Der 4-Zylinder-Dieselmotor OM 651 mit 140 kW (190 PS) verbindet agile Fahrleistung mit hoher Umweltverträglichkeit.

Die beiden 4-Zylinder-Dieselmotoren mit Common-Rail-Direkteinspritzung und Turboaufladung bilden die Basis für den wirtschaftlichen und nachhaltigen Betrieb des Vito Tourer. Der Motor mit 1.598 cm³ ist in zwei, der Motor mit 2.143 cm³ in drei Leistungsstufen erhältlich. Je nach Motorisierung stehen Vorderrad-, Hinterrad- oder Allradantrieb¹ zur Wahl. Mit der 120-kW-Variante und dem optionalen BlueEFFICIENCY-Paket ist ein Verbrauch von 5,7 l/100 km² möglich.

Die leistungsstärkste Motorisierung mit 140 kW verbraucht bei gleichem Drehmoment rund 2,5 Liter auf 100 km weniger als ein vergleichbarer Motor der Vorgängergeneration. Sie vorerfüllt zudem dank BlueTEC-Technologie die strenge Euro-6-Abgasnorm. Dabei werden mithilfe der selektiven katalytischen Reduktion schädliche Stickoxide im Abgas in Wasser und Stickstoff umgewandelt.

Die Motorisierungen für den Vito Tourer im Überblick:

65 kW (88 PS), 1.598 cm³, 230 Nm, 6-Gang-Schaltgetriebe, Vorderradantrieb

84 kW (114 PS), 1.598 cm³, 270 Nm, 6-Gang-Schaltgetriebe, Vorderradantrieb

100 kW (136 PS), 2.143 cm³, 330 Nm, 6-Gang-Schaltgetriebe, optional 7G-TRONIC PLUS, Hinterradantrieb

120 kW (163 PS), 2.143 cm³, 380 Nm, 6-Gang-Schaltgetriebe, optional 7G-TRONIC PLUS, Hinterradantrieb

140 kW (190 PS), 2.143 cm³, 440 Nm, 7G-TRONIC PLUS, Hinterradantrieb

¹ Der Allradantrieb ist voraussichtlich ab Dezember 2014 verfügbar. ² Beim Vito Tourer 116 CDI, Fahrzeuglänge lang, mit BlueEFFICIENCY-Paket, serienmäßigem Schaltgetriebe und Pkw-Zulassung. Kraftstoffverbrauch kombiniert: 5,7 l/100 km; CO₂-Emissionen: 149 g/km. ² Der Allradantrieb ist voraussichtlich ab Dezember 2014 verfügbar.

Vito Tourer 109 CDI: Kraftstoffverbrauch kombiniert: 6,4 l/100 km; CO₂-Emissionen kombiniert: 169 g/km.

Vito Tourer 111 CDI: Kraftstoffverbrauch kombiniert: 6,4 l/100 km; CO₂-Emissionen kombiniert: 169 g/km.

Vito Tourer 114 CDI: Kraftstoffverbrauch kombiniert: 6,4–5,8 l/100 km; CO₂-Emissionen kombiniert: 168–152 g/km.

Vito Tourer 116 CDI: Kraftstoffverbrauch kombiniert: 6,0–5,7 l/100 km; CO₂-Emissionen kombiniert: 157–149 g/km.

Vito Tourer 119 BlueTEC: Kraftstoffverbrauch kombiniert: 5,9–5,7 l/100 km; CO₂-Emissionen kombiniert: 156–149 g/km.

Lackierungen und Sitzbezüge.

Serien-Lacke



Arktikweiß



Kieselgrau



Navyblau (neu)



Jupiterrot (neu)



Granitgrün (neu)

Metallic-Lacke¹



Bergkristallweiß metallic



Flintgrau metallic



Obsidianschwarz metallic



Cavansitblau metallic (neu)



Brillantsilber metallic

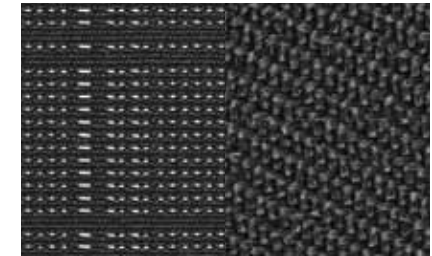


Indiumgrau metallic (neu)

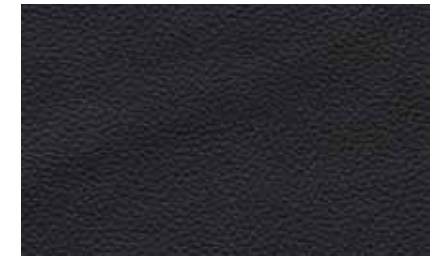


Dolomitbraun metallic

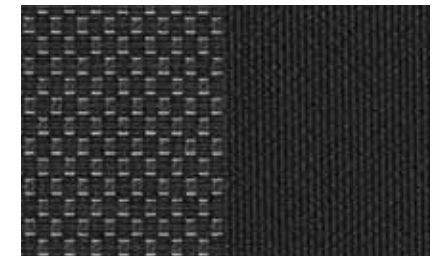
Sitzbezüge



Stoff Tunja schwarz



Kunstleder-Sitzbezug



Stoff Santiago schwarz²

Die hier gezeigten Serien- und Metallic-Lackierungen¹ sind nur ein kleiner Ausschnitt der möglichen Farben, in denen Sie Ihren Vito Tourer bekommen können. Auf Wunsch stehen Ihnen weitere Farben für Sonderlackierungen (Uni-Lacke) zur Verfügung. Auch Speziallackierungen, z. B. in der Hausfarbe Ihres Unternehmens, sind auf Wunsch möglich.

¹ Metallic-Lacke sind Sonderausstattungen. ² Sitzbezug erhältlich für Vito Tourer PRO & SELECT i. V. m. Liege-Paket.

Serien- und Sonderausstattungen.

Sicherheit.



- Der **COLLISION PREVENTION ASSIST** kombiniert eine Abstands- und Kollisionswarnung mit dem Bremsassistenten BAS PRO.



- Der **Seitenwind-Assistent** hilft, Spurversatz bei böigem Seitenwind zu vermeiden.



- Der **ATTENTION ASSIST** kann mithilfe zahlreicher Parameter typische Anzeichen von Ermüdung erkennen und den Fahrer warnen.



- Der **Spurhalte-Assistent** kann helfen, Unfälle durch unbeabsichtigtes Verlassen der Fahrspur zu vermeiden.



- Der **Totwinkel-Assistent**¹ kann helfen, Unfälle beim Spurwechsel, zum Beispiel auf Autobahnen, zu vermeiden.



- Das **LED Intelligent Light System** passt die Beleuchtung variabel an die Licht-, Straßen- und Wetterverhältnisse an.



- Die **Rückfahrkamera** zeigt fotorealistisch mit Hilfe dynamischer Linien die Umgebung und Fahrtrichtung an.



- Die **Airbags**² für Fahrer und Beifahrer sowie Thorax-Pelvis-Sidebags und Windowbags vorn gehören zur serienmäßigen Sicherheitsausstattung.

¹ Voraussichtlich verfügbar ab dem 1. Quartal 2015. ² Die Darstellung zeigt – nur zur Illustration – eine simulierte Auslösung der Airbags im maximalen Entfaltungszustand.

● Serienausstattung ○ Sonderausstattung

Serien- und Sonderausstattungen.

Komfort.



○ Das **Audio 10** bietet viele wertvolle Informations- und Kommunikationsfunktionen, wie Bluetooth® Freisprecheinrichtung, USB-Anschluss und SD-Speicherkarten-Steckplatz.



○ Das **Audio 15** überzeugt mit hochauflösendem 14,7 cm (5,8") Display in TFT-Technologie und zahlreichen Anschlussoptionen.



○ Das **Becker® MAP PILOT** erweitert Audio 15 zu einem hochwertigen, intuitiv bedienbaren Navigationssystem.



○ Die **Komfortsitze³** ermöglichen mit erweiterten Einstellmöglichkeiten individuellen Sitzkomfort vorn und im Fahrgastraum.



○ Die **THERMOTRONIC** regelt automatisch Temperatur, Luftmenge und -verteilung getrennt für Fahrer und Beifahrer.



● Die **elektromechanische Lenkung** unterstützt mit einer variablen Lenkkraftunterstützung beim Fahren, Parken und Rangieren.



○ Das **Automatikgetriebe 7G-TRONIC PLUS⁴** überzeugt mit hervorragendem Schaltkomfort und hohem Potenzial zur Kraftstoffeffizienz.



○ Die **halbbautomatisch geregelte Klimaanlage TEMPATIC** im Fond optimiert die Belüftung des Fahrgastraums durch gleichmäßig verteilte warme oder kalte Luft.

³ Beim Vito Tourer SELECT serienmäßig. ⁴ Serie beim Vito Tourer 119 BlueTEC.

Vito Tourer 119 BlueTEC: Kraftstoffverbrauch kombiniert: 5,9-5,7 l/100 km; CO₂-Emissionen kombiniert: 156-149 g/km.

Serien- und Sonderausstattungen.

Funktionalität.



○ Das **3-Speichen-Multifunktionslenkrad**¹ mit Reise-rechner überzeugt durch angenehme Haptik und hohe Ergonomie.



○ Die **43,2 cm (17") Leichtmetallräder** im 20-Speichen-Design verleihen dem Fahrzeug ein einzigartiges, dynamisches Design.



○ Das **Spiegel-Paket** beinhaltet automatisch abdunkelnde Spiegel und elektrisch heranklappbare Außenspiegel.



○ Der **Aktive Park-Assistent** unterstützt den Fahrer bei der Parkplatzzuche und beim Ein- und Ausparken.



○ Der **TEMPOMAT** ermöglicht das Halten einer voreinge-stellten Geschwindigkeit und entlastet den Fahrer.



○ Der **Doppelbeifahrersitz** mit einstellbaren Kopfstützen und 3-Punkt-Sicherheitsgurten bietet zwei Beifahrern Platz.



○ Die **praktische Mittelkonsole** mit Staufach für kleinere Gegenstände ist ein Beispiel für das durchdachte Ablagenkonzept.



○ Die **Stauetze an der Fahrer- und Beifahrersitzlehne** sind eine praktische Ablage, z. B. für Landkarten oder Zeitschriften.

¹ Beim Vito Tourer SELECT serienmäßig.



○ Mit der **elektrischen Betätigung der Schiebetür rechts** lässt sich diese auf Knopfdruck öffnen und schließen.



○ Die **in Wagenfarbe lackierten Front- und Heckstoßfänger sowie die Anbauteile** werten den Vito Tourer optisch auf.



○ Die **elektrischen Ausstellfenster im Fahrgastraum** sorgen für zusätzliche Belüftung.



○ Die **Dachreling** ermöglicht den Transport sperrigen Ladeguts auf dem Fahrzeugdach und wertet die Optik des Fahrzeugs auf.



○ Die **Innen- und Umfeldbeleuchtung**¹ erhöht den Komfort und enthält u. a. den Lesespot im Haltegriff und Ausstiegsleuchten.



○ Das **Liege-Paket** schafft eine bequeme Schlafmöglichkeit – ungestört von neugierigen Blicken.



○ Das **Tisch-Paket** bietet verschiedene Ausstattungen für einen angenehmen Aufenthalt im Fahrgastraum.



○ Die **Colorverglasung im Fond** mit Schwarzglas schützt vor neugierigen Blicken und reduziert die Aufheizung des Fahrgastraums durch die Sonne.

Vito Tourer 119 BlueTEC: Kraftstoffverbrauch kombiniert: 5,9–5,7 l/100 km; CO₂-Emissionen kombiniert: 156–149 g/km.

Weitere Serien- und Sonderausstattungen.

Interieur	PRO	SELECT
3er-Sitzbank 1. Reihe	●	-
3er Sitzbank 2. Reihe	●	-
3er Sitzbank 1. Reihe Komfort	○	●
3er Sitzbank 2. Reihe Komfort	○	●
Abschließbarer Handschuhkasten, beleuchtet	●	●
Kontroll-Leuchten für Ölstand, Kühlmittelstand, Bremsflüssigkeit, Bremsbeläge, Lampenausfall und Türschließung	●	●
Steckdosen 12V für Sitzreihen Fond rechts u. links	○	○
Fahrer-/Beifahrersitz elekt. verstellbar	○	○
Sitzschienensystem mit Schnellverriegelung für 2 Sitzreihen	○	●
Sitzbefestigung Fond mit Schnellverriegelung (Sitzwannen)	●	-
Komfort-Dachbedieneinheit	○	●
Haltegriff für Einstieg	●	●
Beleuchteter Haltegriff im Fond mit Lesespot	○	●
Ausstiegleuchten	○	●
Dach- und Innenverkleidung gehobene Ausführung	●	●
Fußmatten Velours	○	○
TPO Boden	●	○
Teppichboden	○	●
Pakete		
Fahrerassistenz-Paket ¹	○	○
Spur-Paket ¹	○	○
Park-Paket	○	○

	PRO	SELECT
Diebstahlschutz-Paket	○	○
Raucher-Paket	○	○
Exterieur		
Anhängerkupplung Kugelkopf fest/abnehmbar	○	○
Außenspiegel elektrisch heranklappbar	○	○
Außenspiegel heizbar und elektrisch verstellbar	●	●
Elektrik für Anhängersteckdose	○	○
Heckklappe	●	●
Heckdrehtüren	○	○
40,6 cm (16") Leichtmetallräder im 10-Speichen-Design	○	●
45,7 cm (18") Leichtmetallräder im 10-Doppelspeichen-Design	○	○
Fahrgastraum Schiebetür links	○	○
Fahrgastraum Schiebetür rechts	●	●
Vollverzinkte Karosserie	●	●
Komfort		
Berganfahrhilfe	●	●
Sitzheizung für Fahrer und Beifahrer	○	○
Halbautomatisch geregelte Klimaanlage TEMPMATIC	○	●
Lederlenkrad und Lederschalthebel	○	○
Lenkrad in Neigung und Höhe verstellbar	●	●
Zentralverriegelung mit Fernbedienung	●	●
Wärmedämmendes Glas rundum	●	●
Laderaumunterteilung (mit zwei Einkaufsboxen)	○	○
Fenster in Heckklappe/Hecktür mit Heckscheibenheizung und Wisch- und Waschanlage	●	●

	PRO	SELECT
Elektrische Wegfahrsperrung	●	●
Heizung für Scheibenwaschanlagen	○	○
Technik		
6-Gang-Schaltgetriebe	●	●
Allradantrieb 4x4 ²	○	○
Serviceintervallanzeige ASSYST	●	●
Warnlampe für Wischwasserfüllstand	●	●
Tank groß	○	○
Auflastung 3,05 t	●	●
Auflastung 3,2 t	○	○
BlueEFFICIENCY-Paket ³	○	○
Dieselpartikelfilter	●	●
BlueTEC mit SCR-Technologie (Serie bei 140 kW)	●	●
Sicherheit/Fahrwerk		
Fahrlichtassistent	○	●
Nebelscheinwerfer Halogen	○	○
ADAPTIVES ESP® (Elektronisches Stabilitätsprogramm) in Verbindung mit ABS, ASR, EBV, BAS	●	●
Adaptives Bremslicht	●	●
Dritte Bremsleuchte	●	●
Gurtwarneinrichtung für Fahrer- und Beifahrersitz	●	●
Regensensor	○	●
Insassenschutzsystem PRE-SAFE®	○	○

● Serienausstattung ○ Sonderausstattung

¹ Voraussichtlich verfügbar ab dem 1. Quartal 2015. ² Voraussichtlich verfügbar ab Dezember 2014. ³ Serie beim Vito 119 BlueTEC sowie beim Automatikgetriebe i. V. m. Pkw-Zulassung.

Vito Tourer 119 BlueTEC: Kraftstoffverbrauch kombiniert: 5,9-5,7 l/100 km; CO₂-Emissionen kombiniert: 156-149 g/km.

Original-Zubehör.



Relinggrundträger Alustyle, Ski- und Snowboardträger New Alustyle „Komfort“. Zur flexiblen und schnellen Befestigung auf der Dachreling. Bis max. 150 kg Dachlast. Der Ski- und Snowboardträger (abschließbar) ist für bis zu 6 Paar Ski oder 4 Snowboards geeignet. Die praktische Ausziehfunktion erleichtert das Be- und Entladen.

¹ Voraussichtlich verfügbar ab dem 1. Quartal 2015. Die Abbildungen können auch Original-Zubehör zeigen, das nicht in allen Ländern verfügbar ist.



10-Doppelspeichen-Rad¹. Leichtmetallräder im 10-Doppelspeichen-Design, schwarz glanzgedreht, mit Bereifung 245/45 R 18.



Ripsmatten. Die ideale Kombination aus extrem widerstandsfähigem, langlebigem Ripsmaterial und eleganter Optik. Mit Clip-Verschluss zur rutschsicheren Befestigung am Fahrzeugboden.



Gepäckraumwanne, flach. Die saubere Lösung gegen Schmutz und Kratzer im Gepäckraum. Aus leichtem, stabilem Kunststoff.


Immer und überall für Sie im Einsatz.

Ganz gleich, wo Sie gerade Ihr Bestes geben: Auf uns können Sie sich genauso verlassen wie auf den Vito Tourer. Wir sind für Sie da – mit maßgeschneidertem Service und immer genau der Leistung, die Sie gerade brauchen. Dafür stehen Ihnen europaweit rund 3.000 Service-Stützpunkte zur Verfügung, von denen viele bis 20 Uhr, 22 Uhr oder sogar rund um die Uhr geöffnet haben.

Mit Mercedes-Benz MobiloVan¹, der lebenslangen² Mobilitätsgarantie von Mercedes-Benz, sorgen wir dafür, dass Sie schnell wieder mobil sind. Deshalb stellen wir Ihnen im Fall einer Panne zügig und unkompliziert ein Ersatzfahrzeug³ zur Verfügung.

Darüber hinaus bieten wir Ihnen viele weitere Dienstleistungen, die zu hoher Wirtschaftlichkeit und Wettbewerbsfähigkeit beitragen können – wie beispielsweise attraktive Leasing-, Finanzierungs- und Versicherungslösungen von Mercedes-Benz Financial Services oder die Mobilitätsdienstleistungen von Mercedes-Benz CharterWay – für genau kalkulierbare Kosten über die gesamte Nutzungsdauer.

Alles Weitere zu unseren Service- und Dienstleistungsangeboten erfahren Sie auf den folgenden Seiten. Und direkt bei Ihrem Mercedes-Benz Partner. Er berät Sie gerne ausführlich und individuell.

 www.mercedes-benz.at

¹ Gültig seit 01.10.2012 für Fahrzeuge mit Erstzulassung ab 01.10.2012. ² Bis maximal 30 Jahre bei regelmäßigem Service in einer autorisierten Mercedes-Benz Werkstatt. ³ Typ nach Verfügbarkeit.





Mercedes-Benz
Service24h

Mercedes-Benz
Service24h

S MB 3055

Finanzierung.

Unsere Finanzierungsprodukte:

- Ratenkauf

Mit der Fahrzeugfinanzierung von Mercedes-Benz Financial Services bezahlen Sie Ihr Wunschfahrzeug in bequemen Raten. Sie bleiben sowohl steuerlicher als auch wirtschaftlicher Eigentümer des Fahrzeuges.

Ihre Vorteile auf einen Blick:

- Fester Zins über die gesamte Laufzeit
- Klare Kalkulationsgrundlage
- Transparente Kosten
- Ein Partner: Mercedes-Benz

Leasing.

Unsere Leasingprodukte:

- Restwertleasing
- Nutzenleasing

Sie möchten ein Neufahrzeug mit Wunschausstattung, aber nur für die Nutzung bezahlen? Durch attraktive Leasingraten binden Sie Ihr Kapital nur geringfügig und wissen genau, mit welchen Kosten Sie monatlich rechnen müssen.

Ihre Vorteile auf einen Blick:

- Fahrzeug stets auf dem neuesten Stand der Technik
- Keine Kapitalbindung durch gleichbleibende monatliche Raten
- Als Gewerbetreibender können Sie Leasingraten als Betriebsausgaben geltend machen
- Ein Partner: Mercedes-Benz

Versicherung.

Unsere Versicherungsprodukte:

- Kfz-Haftpflicht und Kaskoversicherung in verschiedenen Leistungsvarianten

Welches Ziel Sie mit Ihrem Mercedes-Benz auch ansteuern, wir sorgen für ein sicheres Gefühl unterwegs. Mit umfassenden Versicherungsleistungen zu attraktiven Konditionen und in gewohnter Mercedes-Benz Qualität.

Ihre Vorteile auf einen Blick:

- Halbierung des Selbstbehaltes bei Reparatur in einer Mercedes-Benz Werkstatt
- Übernahme der Bergungs- und Abschleppkosten (nur bei Abwicklung über die Donau-SOS-Notrufnummer)
- Reparatur ohne Abzüge „neu für alt“
- Fixe Selbstbehalte (keine Prozentklausel)
- Kostenlose GAP-Deckung/Leasing Klausel
- Fixe Bonus/Malus Einstufung (in der Kasko auch im Schadensfall)
- Kein Unterjährigkeitszuschlag
- Zweitwagenvorteil
- Kostenloser Bonusretter im ersten Jahr



www.mercedes-benz-financial.at

Mercedes-Benz CharterWay. Service und Teile.

Mercedes-Benz CharterWay bietet Ihnen individuelle Gesamtlösungen zur Fahrzeugbeschaffung, Mobilitätsabsicherung sowie zur administrativen Entlastung – professionell und mit der längsten Erfahrung am Markt.

CharterWay Service. Sichern Sie sich nach Ihren Bedürfnissen ab. Diese Produktlinie bündelt Wartungs- und Reparaturleistungen in individuellen Serviceprodukten. Das Angebot reicht von der Abdeckung aller vorgeschriebenen Wartungsarbeiten bis hin zur Komplettabsicherung inklusive Verschleißreparaturen.

CharterWay ServiceLeasing. Die Komplettlösung. Mit diesem Produkt kombinieren Sie ein einfaches Leasing mit einem der CharterWay Serviceprodukte. So sind alle Bedürfnisse von der Beschaffung über das Management bis hin zum Werkstatt-Service mit nur einem Produkt abgedeckt.

Für eine individuelle Beratung wenden Sie sich bitte an Ihren Mercedes-Benz Partner.

Mercedes-Benz MobiloVan¹. Für Ihren Vito Tourer gewähren wir Ihnen mit Mercedes-Benz MobiloVan eine lebenslange² Mobilitätsgarantie auf Ihr Fahrzeug. Mit Mercedes-Benz MobiloVan erhalten Sie bei allen technischen Pannen und Startproblemen eine kostenlose Pannen- und Starthilfe vor Ort. Auch die Erstattung von Taxikosten und die Bereitstellung eines Ersatzfahrzeugs³ gehören zum kostenlosen Service-Paket Mercedes-Benz MobiloVan. Bei Werkstattbesuchen im Gewährleistungsfall, bei denen die Reparatur voraussichtlich länger als zwei Stunden dauert, halten wir Sie ebenfalls mobil und tragen die Kosten hierfür. Über die Voraussetzungen und den Geltungsbereich informiert Sie Ihr Mercedes-Benz Partner gerne ausführlich.

Mercedes-Benz Service24h. Sollte Ihr Mercedes einmal nicht anspringen oder liegen bleiben, organisiert unsere kostenlose⁴ Service24h-Hotline 00800 3 777 777 in kurzer Zeit qualifizierte Hilfe. Diese Hotline ist aus ganz Europa erreichbar. An 365 Tagen im Jahr, 24 Stunden am Tag sorgen unsere Service-Mitarbeiter dafür, dass Sie umgehend wieder mobil sind.

MB Contact. Eine Meldung in Ihrem Radio-Display erinnert Sie daran, wann die nächste Wartung fällig ist. MB Contact verbindet Sie, wenn gewünscht, direkt mit unserem Kundenservice⁵, über den Sie einen Termin bei Ihrem Mercedes-Benz Service-Partner vereinbaren können.

MercedesServiceCard. Ermöglicht Ihnen europaweit schnelle Hilfe bei allen Mercedes-Benz Service-Partnern.

Mercedes-Benz Original-Teile. Die Original-Teile von Mercedes-Benz sind nach strengen Kriterien material- und funktionsgeprüft, perfekt auf Ihr Fahrzeug abgestimmt und auch nach Serienauslauf noch 15 Jahre verfügbar.

Garantiert sorgenfrei mit dem 4-Jahres-Wertpaket.⁶ Alle bei der österreichischen Vertriebsorganisation gekauften Mercedes-Benz Vito erhalten kostenlos das 4-Jahres-Wertpaket. Damit sind Sie auch im 3. und 4. Betriebsjahr bis max. 120.000 km analog den Umfängen während der Garantiezeit des Herstellers abgesichert. Mercedes-Benz übernimmt sämtliche Reparaturkosten (Arbeitszeit und Material) ohne Selbstbehalt in der gesamten Europäischen Union sowie in Island, Liechtenstein, Norwegen und der Schweiz, die nicht durch betriebsbedingten Verschleiß verursacht werden.

¹ Gültig seit 01.10.2012 für Fahrzeuge mit Erstzulassung ab 01.10.2012. ² Bis maximal 30 Jahre. ³ Ersatzfahrzeug nach Verfügbarkeit. ⁴ Sollte Ihr Netzbetreiber keine internationalen bzw. gebührenfreien Anrufe zulassen, wählen Sie bitte die Alternativnummer +43 1 36 027 730 21. (Es entstehen Gebühren für einen Anruf ins Festnetz.) ⁵ Bei der Telefonverbindung ins Mercedes-Benz Kundencenter können Mobilfunkkosten entstehen. ⁶ Die Kosten für Wartungsarbeiten und Unfallreparaturen sowie Verschleißteile sind im 4-Jahres-Wertpaket nicht enthalten. Die Leistungen werden erbracht, sofern Sie allfällige Reparaturen bei einem autorisierten österreichischen Mercedes-Benz Service-Partner durchführen und ab Inbetriebnahme die vom Hersteller vorgeschriebenen Wartungsarbeiten und Unfall- inkl. Karosserie-Instandsetzungen termingerecht nach Herstellervorschrift erledigen lassen. Die genauen Vertragsbedingungen, den detaillierten Leistungsumfang sowie die Preise für die 4-Jahres-Wertpaket-Erweiterung erfahren Sie im Internet unter <http://www.mercedes-benz.at/wertpaket> bzw. <http://www.mercedes-benz.at/trapo-wertpaket-erweiterung>

Die Mercedes-Benz Sorglos-Pakete.

Ganz gleich, was Sie transportieren und in welcher Branche Sie unterwegs sind: Mit Ihrem Fahrzeug meistern Sie jede Herausforderung im täglichen Leben. Dass Sie sich mit den Mercedes-Benz Sorglos-Paketen noch mehr auf Ihr tägliches Geschäft konzentrieren können, hat viele Gründe. Zum Beispiel attraktive, fest kalkulierbare Wartungs- und Reparaturkosten, eine gesicherte Fahrzeugverfügbarkeit und administrative Entlastung.

Mit einem Mercedes-Benz Sorglos-Paket kaufen Sie Sorgenfreiheit nach Wahl: Ob es die 4-Jahres-Wertpaket-Erweiterung ist, regelmäßige Wartungen mit dem Service-Vertrag BestBasic oder Rundum-Service mit dem Service-Vertrag Complete – wir bieten für jeden Anspruch und jeden Geldbeutel das Richtige.

So befreien Sie sich von zusätzlichen Werkstattkosten, da unerwartete Reparaturen, Wartungen oder Verschleißteile je nach Sorglos-Paket bereits abgedeckt sind. Sie müssen sich also keine Gedanken über Werkstattrechnungen machen und Ihr Mercedes ist immer in optimalem Zustand. Selbstverständlich ist es unser stetiges Bestreben, für Sie beste Serviceleistungen zu erbringen – mit dem Service unserer qualifizierten Werkstatt-Spezialisten und Mercedes-Benz Original-Teilen.

Mein Mercedes. Mein Service.

Sorgenfreiheit nach Maß: die Sorglos-Pakete im Überblick.



<p>4-Jahres-Wertpaket-Erweiterung: Nutzen Sie die Möglichkeit, das kostenlose 4-Jahres-Wertpaket einmalig auf bis zu 7 Jahre oder auf bis zu max. 200.000 km ab Erstzulassung mit einer attraktiven Baugruppengarantie zu erweitern!</p>			
<p>Service-Vertrag BestBasic: das Wartungspaket. Glänzende Aussichten: BestBasic deckt alle Wartungen während der Vertragslaufzeit ab. So bleibt Ihr Mercedes in bestem Zustand und der Werterhalt wird gesichert.</p>			
<p>Service-Vertrag Complete: das Rundum-sorglos-Paket. Genießen Sie Rundum-Service: Complete deckt alle Wartungs- und Servicearbeiten sowie Reparaturen inkl. Verschleißteile ab. Für absolute Sorgenfreiheit zu einer fixen Rate.</p>			
<p>Leistungsumfang</p>	<p>Reparatur Reparatur oder Austausch von Teilen und Aggregaten, die keinem regelmäßigen Verschleiß unterliegen (Automatikgetriebe, Fensterheber etc.), Wertpaket-Erweiterung lt. Baugruppengarantie</p>	<p>Wartung Alle Wartungsarbeiten gemäß Serviceheft (Ölwechsel, Bremsbelagdicke prüfen oder Kombifilter erneuern etc.)</p>	<p>Verschleiß Erneuerung von Verschleißteilen mit Mercedes-Benz Original-Teilen (Bremsbeläge, Bremscheiben, Keilriemen, Kupplung etc.)</p>

Nur für Mercedes-Benz Transporter, die über die österreichische Mercedes-Benz Vertriebsorganisation erworben wurden.

4-Jahres-Wertpaket-Erweiterung: Ihr Plus an Sorgenfreiheit.



Ist es nicht beruhigend zu wissen, dass das 4-Jahres-Wertpaket vor unerwarteten Reparaturkosten schützt? Dieses gute Gefühl können Sie auf Wunsch während der Laufzeit des 4-Jahres-Wertpakets mit der 4-Jahres-Wertpaket-Erweiterung verlängern – bis zum 7. Laufjahr nach Erstzulassung Ihres Mercedes oder bis max. 200.000 gefahrene Kilometer. Auch dann, wenn Sie Ihren Wagen gebraucht gekauft haben und dieser mit dem 4-Jahres-Wertpaket ausgestattet ist.

Damit sind Sie europaweit vor unerwarteten Reparaturkosten geschützt. Und Ihr Wagen bleibt dank Mercedes-Benz Original-Teilen sowie erstklassigem Service in optimalem Zustand.

www.mercedes-benz.at/trapo-wertpaket-erweiterung

Leistungen	Europaweiter Schutz vor unvorhersehbaren Reparaturkosten*
Laufzeit	4 bis 7 Jahre nach Erstzulassung im Rahmen des 4-Jahres-Wertpaketes
Laufleistung	Max. 200.000 km
Gültigkeit	Neu- und Gebrauchtfahrzeuge
Bezahlung	Einmalige Bezahlung bei Vertragsabschluss

* Gemäß den allgemeinen Bedingungen der 4-Jahres-Wertpaket-Erweiterung.

Service-Vertrag BestBasic: Immer topfit und optimal gewartet.



Wir sind für Sie da, damit Sie noch viel Freude an Ihrem Mercedes haben: Mit dem Service-Vertrag BestBasic ist langfristig für die fachmännische Wartung Ihres Sterns gesorgt. Und Sie müssen sich keine Gedanken über die Wartungskosten machen. Die fixe Monatsrate deckt bereits alles ab – von Mercedes-Benz Original-Teilen wie z. B. Ölfilter oder Luftfilter über die nötigen Fahrzeugflüssigkeiten bis zum Einbau inklusive der Arbeitskosten.

So sichern Sie sich glänzende Aussichten für Ihren Mercedes. Und das rechnet sich. Denn durch die optimale Wartung bleibt der Wert Ihres Wagens lange erhalten und Sie können einen höheren Verkaufspreis erzielen. Oder Sie erfreuen sich einfach selbst daran. Wie auch immer: Sorgen Sie von Anfang an für optimale Wartung ohne zusätzliche Kosten. Für Ihre Sorgenfreiheit und Ihren strahlenden Stern.

Leistungen	Alle Wartungsarbeiten gemäß Serviceheft*
Laufzeit	Bis max. 7 Jahre ab Erstzulassung
Laufleistung	Max. 200.000 km
Gültigkeit	Neufahrzeuge
Bezahlung	Fixe Monatsrate
Sonstiges	Nicht enthalten sind sämtliche Reparaturarbeiten einschließlich aller Verbrauchs- und Verschleißreparaturen

* Gemäß den allgemeinen Bedingungen des Service-Vertrags BestBasic.

Service-Vertrag Complete: Rundum-Service für volle Entspannung.



Mercedes-Benz steht für Fahrzeuge der Extraklasse, die jede Fahrt zu einem besonderen Vergnügen machen. Darüber hinaus können Sie jetzt auch mit dem Service-Vertrag Complete sorgenfrei und entspannt fahren. Gönnen Sie sich Rundum-Service, bei dem keine Wünsche offenbleiben. Ob unvorhersehbare Reparaturen, regelmäßige Wartungen oder Verschleißreparaturen – die feste Monatsrate deckt alles ab. So haben Sie eine Kostengarantie und müssen sich keine Gedanken über unvorhersehbare Servicekosten machen.

Außerdem haben Sie die Sicherheit, dass in Ihrem Fahrzeug nur Mercedes-Benz Original-Teile verbaut werden. Damit Ihr Wagen immer ein echter Mercedes bleibt – so sicher und zuverlässig wie am ersten Tag. Da bleibt uns nur noch, Ihnen eine gute und entspannte Fahrt zu wünschen.

Leistungen	Alle Wartungen gemäß Serviceheft sowie Reparaturen inkl. Verschleißteile mit Mercedes-Benz Original-Teilen*
Laufzeit	Bis max. 7 Jahre ab Erstzulassung
Laufleistung	Max. 200.000 km
Gültigkeit	Neufahrzeuge
Bezahlung	Fixe Monatsrate
Sonstiges	Nicht abgedeckt sind Unfall- und Gewaltschäden sowie Räder und Reifen

* Gemäß den allgemeinen Bedingungen des Service-Vertrags Complete.

Technische Daten.

Legende zu den Abmessungen:

Die Fahrzeuglängen kompakt und extralang sind voraussichtlich ab Januar 2015 verfügbar. Alle Angaben in mm. Die genannten Maße sind Mittelwerte. Sie gelten für Fahrzeuge in Grundausstattung und in unbelastetem Zustand.

a) Fahrzeughöhe i. V. m. Sonderausstattung Dachreling zusätzlich 48 mm.

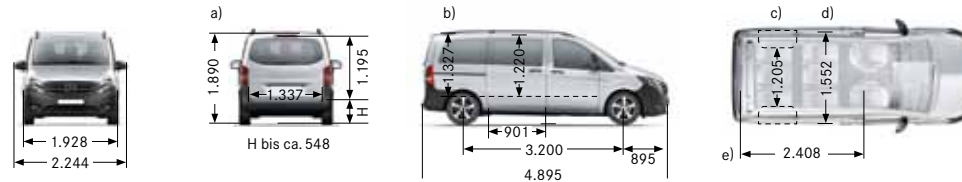
b) Innenhöhe.

c) Lichtes Maß zwischen den Radkästen.

d) Maximale Breite des Fahrgastraums (am Boden gemessen).

e) Maß gemessen am Fahrzeugboden.

Vito Tourer kompakt mit 3.200 mm Radstand

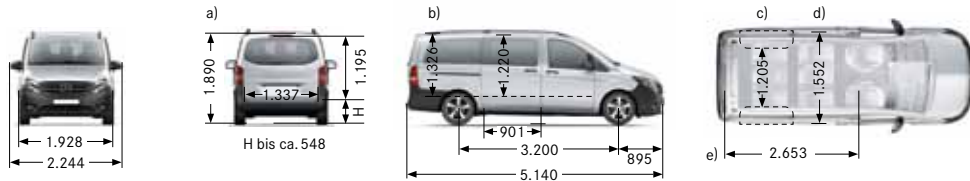


Zugelassenes Gesamtgewicht [t]	2,8	3,05
Vorderradantrieb 4 x 2		
65 kW (88 PS) bei 3.800 1/min 4 Zylinder Diesel ¹ Euro 5b+ Gr. III 1.598 cm ³ 230 Nm bei 1.500–2.000 1/min	109 CDI	109 CDI
84 kW (114 PS) bei 3.800 1/min 4 Zylinder Diesel ¹ Euro 5b+ Gr. III 1.598 cm ³ 270 Nm bei 1.500–2.500 1/min	111 CDI	111 CDI
Hinterradantrieb 4 x 2		
100 kW (136 PS) bei 3.800 1/min 4 Zylinder Diesel ¹ Euro 5b+ Gr. III 2.143 cm ³ 330 Nm bei 1.200–2.400 1/min	114 CDI	114 CDI
120 kW (163 PS) bei 3.800 1/min 4 Zylinder Diesel ¹ Euro 5b+ Gr. III 2.143 cm ³ 380 Nm bei 1.400–2.400 1/min	116 CDI	116 CDI
140 kW (190 PS) bei 3.800 1/min 4 Zylinder Diesel ¹ Euro 6 Gr. I 2.143 cm ³ 440 Nm bei 1.400–2.400 1/min	119 BlueTEC	119 BlueTEC
Leergewicht^{2,3} [kg] bei zGG	PRO: 1.981–1.995 SELECT: 2.016–2.030	
Zuladung³ [kg] bei zGG	PRO: 805–1.069 SELECT: 770–1.034	
Zulässiges Zuggesamtgewicht [kg]	4.000/4.800/5.300 ⁴	4.050/4.800/5.050/5.550 ⁴
Maximale Dachlast [kg] Anhängelast gebremst⁵/ungebremst [kg]	150 1.200, 2.000, 2.500 ⁶ /750	150 1.000, 1.800, 2.000, 2.500 ⁶ /750
Ladevolumen [m³]⁷ Max. Ladelänge [mm]	0,58 2.408	
Wendekreis Ø [m]/Spurkreis Ø [m] Vorderrad- Hinterradantrieb	12,9/12,2 11,8/11,1	

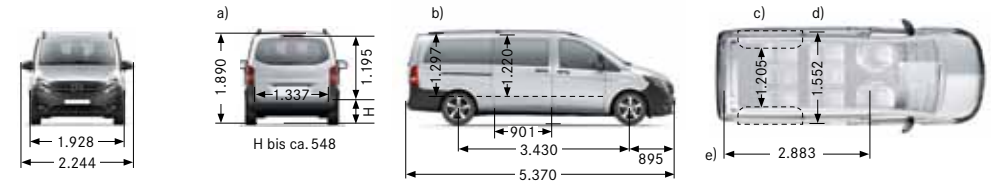
Legende zur Tabelle: Die Angaben zu Leergewicht und Zuladung beziehen sich auf das serienmäßige 6-Gang-Schaltgetriebe.

¹ Dieselpartikelfilter ist Serienausstattung für alle Dieselmotoren. ² Angaben nach Richtlinie 92/21/EG in der bei Drucklegung gültigen Fassung. (Mit Fahrer 68 kg, Gepäck 7 kg, allen Betriebsflüssigkeiten und 90% Tankfüllung.)

Vito Tourer lang mit 3.200 mm Radstand



Vito Tourer extralang mit 3.430 mm Radstand



2,8	3,05	3,2	2,8	3,05	3,2
109 CDI	109 CDI	-	109 CDI	109 CDI	-
111 CDI	111 CDI	-	111 CDI	111 CDI	-
114 CDI	114 CDI	114 CDI	114 CDI	114 CDI	114 CDI
116 CDI	116 CDI	116 CDI	116 CDI	116 CDI	116 CDI
119 BlueTEC	119 BlueTEC	119 BlueTEC	119 BlueTEC	119 BlueTEC	119 BlueTEC
PRO: 2.001-2.030 SELECT: 2.025-2.065			PRO: 2.031-2.055 SELECT: 2.056-2.090		
PRO: 770-1.184 SELECT: 735-1.159			PRO: 745-1.159 SELECT: 744-1.134		
4.000/4.800/5.300 ³	4.050/4.800/5.050/5.550 ⁴	5.050/5.200/5.550 ⁴	4.000/4.800/5.300 ³	4.050/4.800/5.050/5.550 ⁴	5.050/5.200/5.550 ⁴
150 1.200, 2.000, 2.500 ⁵ /750	150 1.000, 1.800, 2.000, 2.500 ⁶ /750	150 2.000, 2.500 ⁶ /750	150 1.200, 2.000, 2.500 ⁶ /750	150 1.000, 1.800, 2.000, 2.500 ⁶ /750	150 2.000, 2.500 ⁶ /750
0,99 2.653			1,39 2.883		
12,9/12,2 11,8/11,1			13,7/13,0 12,5/11,8		

³ Ausstattungen bzw. Ausstattungslinien können durch Erhöhung/Verringerung des Leergewichts die Zuladung beeinflussen. Weitere Informationen erhalten Sie bei Ihrem Mercedes-Benz Verkäufer. ⁴ Erhöhtes zul. Zuggesamtgewicht i. V. m. verstärkter Anhängerkupplung als Sonderausstattung erhältlich, je nach Ausführung des Antriebsstrangs. ⁵ Je nach Ausführung des Antriebsstrangs. ⁶ Erhöhte Anhängelast i.V.m. verstärkter Anhängerkupplung als Sonderausstattung erhältlich, je nach Ausführung des Antriebsstrangs. ⁷ Mit zwei Fahrgastsitzreihen.

Kraftstoffverbrauch und CO₂-Emissionen.

Für Fahrzeuge mit Abgasnorm Euro 5b+ Gr. III
und Vorderradantrieb 4 x 2

ohne BlueEFFICIENCY-Paket

Motor	Getriebe	Vorderachs- übersetzung	CO ₂ -Emissions- werte [g/km] ²	Effizienzklasse	Kraftstoffverbrauch [l/100 km] ^{2,3}		
					innerorts	außerorts	kombiniert
109 CDI	M6	4,187	169	B	7,9	5,6	6,4
111 CDI	M6	4,187	169	B	7,9	5,6	6,4

Für Fahrzeuge mit Abgasnorm Euro 5b+ Gr. III
und Hinterradantrieb 4 x 2

ohne BlueEFFICIENCY-Paket

Motor	Getriebe	Hinterachs- übersetzung ¹	CO ₂ -Emissions- werte [g/km] ²	Effizienzklasse	Kraftstoffverbrauch [l/100 km] ^{2,3}		
					innerorts	außerorts	kombiniert
114 CDI	M6	3,467	168-164	B	8,1-7,9	5,4-5,3	6,4-6,3
	A7	3,267	-	-	-	-	-
116 CDI	M6	3,267	157-154	A	7,4-7,3	5,3-5,2	6,0-5,9
	A7	2,933	-	-	-	-	-

mit BlueEFFICIENCY-Paket

CO ₂ -Emissions- werte [g/km] ²	Effizienz- klasse	Kraftstoffverbrauch [l/100 km] ^{2,3}		
		innerorts	außerorts	kombiniert
163-159	B	7,8-7,7	5,3-5,2	6,2-6,1
155-152	A	6,7-6,6	5,4-5,3	5,9-5,8
152-149	A	7,0-6,9	5,1-5,0	5,8-5,7
152-149	A	6,5-6,3	5,4-5,3	5,8-5,7

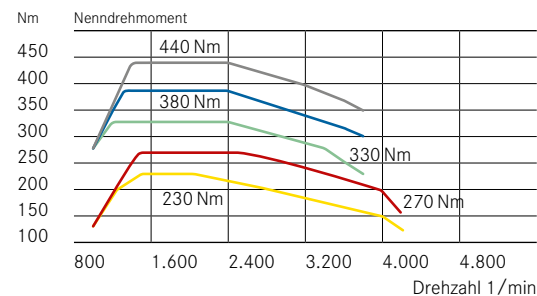
Für Fahrzeuge mit Abgasnorm Euro 6 Gr. I
und Hinterradantrieb 4 x 2

119 BlueTEC	A7	2,933	-	-	-	-	-	156-149	A	6,7-6,5	5,4-5,2	5,9-5,7
-------------	----	-------	---	---	---	---	---	---------	---	---------	---------	---------

Legende zur Tabelle: M6 = 6-Gang-Schaltgetriebe ECO Gear; A7 = 7-Gang-Automatikgetriebe 7G-TRONIC PLUS

CDI-Motor OM 622 DE16LA	65 kW (88 PS)
CDI-Motor OM 622 DE16LA	84 kW (114 PS)
CDI-Motor OM 651 DE22LA	100 kW (136 PS)
CDI-Motor OM 651 DE22LA	120 kW (163 PS)
CDI-Motor OM 651 DE22LA	140 kW (190 PS)

Drehmomentverläufe:



¹ Die angegebene Hinterachsübersetzung ist Serienausstattung. Weitere Hinterachsübersetzungen sind optional erhältlich. ² Die angegebenen Werte wurden nach dem vorgeschriebenen Messverfahren (Verordnung [EG] 715/2007 in der jeweils gegenwärtig geltenden Fassung) ermittelt. Hinweis nach Richtlinie 1999/94/EG in der gegenwärtig geltenden Fassung: Die Angaben beziehen sich nicht auf ein einzelnes Fahrzeug und sind nicht Bestandteil des Angebotes, sondern dienen allein Vergleichszwecken zwischen den verschiedenen Fahrzeugtypen. ³ Tankinhalt für Fahrzeuge mit Dieselmotor ca. 57 l.

Original-Zubehör (z. B. Dachreling, Fahrradträger usw.) können relevante Fahrzeugeigenschaften, wie z. B. Gewicht, Roll- und Luftwiderstand, verändern und neben Verkehrs- und Witterungsbedingungen Einfluss auf die Werte des Verbrauchs und der Fahrleistung haben.

Stellen Sie ihn auf die Probe.

Jedes gute Arbeitsverhältnis beginnt mit einer Probezeit. Zeit, in der Sie den neuen Vito Tourer – den vorsteuerabzugsberechtigten Bus von Mercedes-Benz – genauer kennenlernen und sich von seinen Fähigkeiten in allen Straßenlagen überzeugen können. Erleben Sie einen echten Mercedes-Benz Transporter und entdecken Sie ein Fahrzeug, das mit seiner Zielstrebigkeit, Einsatzbereitschaft und Wirtschaftlichkeit einen Gewinn für jedes Unternehmen darstellt – und das ab der ersten Fahrt.

Mit der Händlersuche auf www.mercedes-benz.at finden Sie Ihren nächstgelegenen Mercedes-Benz Partner ganz einfach. Wir wünschen Ihnen schon jetzt viel Spaß bei Ihrer Probefahrt.

Für alle weiteren Informationen rund um den neuen Vito Tourer finden Sie im Internet die Betriebsanleitung. Bitte navigieren Sie auf www.mercedes-benz.at/vito über „Service & Zubehör“ zum Unterpunkt „Betriebsanleitungen“.



Altfahrzeug-Rücknahme. Gerne nehmen wir Ihren Vito Tourer zur umweltgerechten Entsorgung gemäß der Altfahrzeugrichtlinie der Europäischen Union (EU) wieder zurück – aber bis dahin ist noch lange Zeit. Um Ihnen die Rückgabe so einfach wie möglich zu machen, steht Ihnen ein Netz von Rücknahmestellen und Demontagebetrieben zur Verfügung. Gerne können Sie Ihr Fahrzeug in einem dieser Betriebe kostenlos abgeben. Hierdurch leisten Sie einen wertvollen Beitrag zur Schließung des Recyclingkreislaufs und zur Schonung der Ressourcen. Weitere Informationen zum Altfahrzeugrecycling, zur Verwertung und den Bedingungen der Rücknahme erhalten Sie auf der nationalen Mercedes-Benz Homepage.

Zu den Angaben in dieser Broschüre: Nach Redaktionsschluss dieser Druckschrift, 05.03.2014, können sich am Produkt Änderungen ergeben haben. Konstruktions- oder Formänderungen, Abweichungen im Farbton sowie Änderungen des Lieferumfangs seitens des Herstellers bleiben während der Lieferzeit vorbehalten, sofern die Änderungen oder Abweichungen unter Berücksichtigung der Interessen des Verkäufers für den Käufer zumutbar sind. Sofern der Verkäufer oder der Hersteller zur Bezeichnung der Bestellung oder des bestellten Kaufgegenstands Zeichen oder Nummern gebraucht, können allein hieraus keine Rechte abgeleitet werden. Die Abbildungen und Beschreibungen können auch Zubehör und Sonderausstattungen enthalten, die nicht zum serienmäßigen Lieferumfang gehören. Farbabweichungen sind drucktechnisch bedingt. Diese Druckschrift kann ebenso Typen und Betreuungsleistungen enthalten, die in einzelnen Ländern nicht angeboten werden.

Diese Broschüre wird international eingesetzt. Aussagen über gesetzliche, rechtliche und steuerliche Vorschriften und Auswirkungen haben nur für die Republik Österreich zum Zeitpunkt des Redaktionsschlusses dieser Broschüre Gültigkeit. Fragen Sie daher zu den in anderen Ländern geltenden Vorschriften und Auswirkungen und zum verbindlichen letzten Stand bitte Ihren Mercedes-Benz Transporter-Verkäufer.

www.mercedes-benz.at