



GLE.




Mercedes-Benz



Lélegezze be a szabadságot és hagyja, hogy sugározzon Önből.

Dinamika. Az önmegvalósítás képessége. Az elengedés művészete. Akiben ezek a tulajdonságok egyesülnek, rendkívüli nyugalmat sugároz, tudja értékelni, amit elért és minden pillanatot intenzíven tud élvezni. Ismerkedjen meg a Mercedes-Benz új prémium SUV-jével. Az új GLE. Minden terepből a legjobbat hozza ki.





Biztonságos helyzetben, minden körülmények között. Az új GLE utastere igényes felszereltséggel és anyagokkal kínál nagyvonalú térérzetet, valamint a legnagyobb kényelemmel veszi körül Önt. Bármerre járjon is, a Mercedes connect me-vel az egész világgal összeköttetésben lehet: innovatív kapcsolattartási szolgáltatások nyitnak új, magával ragadó lehetőségeket a digitális kapcsolattartáshoz.



Élvezzen ki minden métert, amíg csak meg nem érzékelik! A DYNAMIC SELECT kontrollerével beállíthatja a kívánt vezetési élményt. Felszereltségtől függően akár hat menetprogram is beállítható, a kényelmestől a sportoson át az egészen egyéni beállításokig. Kívánságra a fedélzeten található az Offroad technikai csomag, mely minden izgalmas kalandban társ.

Minden területen egyeduralkodó.
És mindezt egy egészen új szinten teszi.





Az új GLE 500 e 4MATIC. Erős. Áram.

Új korszakba lép a jövőbemutató PLUG-IN HYBRID technológiával. Az új GLE 500 e 4MATIC egy nagy teljesítményű, 3,0 literes V6-os belsőégésű motort és egy elektromotort kombinál, kívülről feltölthető lítium-ion nagyfeszültségű akkumulátorral. A V6-os motor 245 kW (333 LE) teljesítményt ad le, 480 Nm maximális forgatónyomatékkal és 245 km/óra legnagyobb sebességet ér el. Az elektromotor 85 kW-os (116 LE) teljesítményével és 340 Nm forgatónyomatékával a kombinált üzemanyag-fogyasztás 3,7–3,3 l/100 km-es tartományban

mozog. Erről az intelligens HYBRID – az előrelátó, rendkívül eredményes üzemeltetési stratégia gondoskodik. Minden fékezés energia-löketet ad, tolóüzemben pedig a belsőégésű motor leáll. Az olyan funkciók, mint az extraként rendelhető radar-alapú energia-visszanyerés és a négy üzemmód gondoskodnak az impozáns energiamérlegről. Tisztán elektromos üzemben a gépkocsi akár 30 km-t is megtehet és 130 km/óra legnagyobb sebességet érhet el – helyi károsanyag-kibocsátás nélkül.



GLE 500 e 4MATIC

A PLUG-IN HYBRID technológia gyors külső feltöltést tesz lehetővé 20-ról 100%-ra¹: egy wallbox segítségével mindössze két óra alatt, normál csatlakozójazzal bő négy óra alatt.

- 1 | 3,0 literes V6-os benzinmotor.
- 2 | Energia-visszanyerő fékrendszer.
- 3 | Elektromotor.
- 4 | Lítium-ion nagyfeszültségű akkumulátor.
- 5 | Töltőcsatlakozó.

¹ A 20-ról 100%-ra feltöltés ideje áramforrástól függően 1,9 és 4 óra között (400 V/16 A–230 V/8 A) van.

Menetdinamikai segédrendszerek csomag Plus. Az Ön személyes asszisztense.

Beavatkozni, amikor szükséges. Visszahúzódní, amikor csak lehetséges. Ez a magabiztosság az extraként rendelhető Menetdinamikai segédrendszerek csomag Plus része. A rendszer kombinálja a biztonsági és asszisztens-rendszereket, melyek tehermentesítik a vezetőt, csökkentik a balesetek kockázatát és javítják az utasok, valamint a közlekedés további résztvevőinek védelmét. A BAS PLUS fékasszisztens, Keresztirányú forgalom asszisztenssel és PRE-SAFE® fékkel különösen a városi forgalomban csökkentheti a kereszteződésekben bekövetkező és a ráfutásos balesetek, valamint a gyalogosgázolások kockázatát. Az Aktív

sávtartó rendszer és az Aktív holtterfigyelő rendszer segítséget nyújtanak, ha a gépkocsi véletlenül elhagyja a sávját, vagy ha sávváltáskor ütközésveszély lép fel más járművekkel. Egyoldalú fékezésekkel el tudják érni, hogy a gépkocsi visszatérjen a sávba, ill. elháríthatják a balesetet. Végül a PRE-SAFE® PLUS egy hátsó ütközés veszélye esetén életbe lépő intézkedésekkel egészíti ki a PRE-SAFE® megelőző utasvédelmi rendszert. A DISTRONIC PLUS, a Kormányzás-asszisztenssel és Stop&Go Pilottal segíti a vezetőt a biztonságos követési távolság betartásában és a sáv tartásában.



Szériafelszereltség és EXCLUSIVE utastér.

A legjobb, széria-kivitelben. A hosszanti tetőrudak, az ablakperem-díszléc és a rakodóperem-védő krómhatásúak. Útközben a THERMATIC automata klímaberendezés gondoskodik a kitűnő klímáról, az Oldalszél-asszisztens pedig a nagyobb biztonságról. Kívánságra az EXCLUSIVE utastér exkluzív ülésgrafikával ellátott bőr komfort ülésekkel és nemes ARTICO műbőr műszerfallal fogadja Önt.

A képen az extraként rendelhető 5 duplaküllős könnyűfém keréktárcsák láthatók (kód: 65R).



AMG Line külső megjelenés és belső tér.

Álló helyzetből gyorsul. Kívülről: specifikus AMG első és hátsó lökhárító, AMG küszöbburkolat a gépkocsi színére fényezve, valamint 5 küllős, titánszürkére fényezett és fényesre esztergált AMG könnyűfém kerekek. Szintén kívánságra rendelhető az AMG Line utastér: ARTICO műbőr sportülések díszvarrással, kellemes fogású 3 küllős multifunkciós sportkormány, valamint sportpedálok hangsúlyozzák a sportos karaktert.



Night-csomag.

Sportos és kifejező. Az AMG Stylingre épülő, extraként rendelhető Night-csomag magasfényű fekete elemekkel tűnik ki, mint a hűtőrácsban található lamella, a külső visszapillantó tükrök és az első és hátsó optikai alsó védőlemez. A hosszanti tetőrudak és az ablakperemdíszléc szintén feketék. Térdre borulunk az 5 duplaküllős AMG könnyűfém kerekek előtt. A hátsó ajtók sötétített ablakai védenek a kíváncsi pillantásoktól.



Mercedes-AMG GLE 63 4MATIC.

Megtettesíti a csúcsteljesítmény iránti szenvedélyt: tipikus AMG elemekkel, mint az első és hátsó lökhárító, a fényezett küszöbburkolatok és a sárvédő-szélesítések. Dinamikus: sokküllős, titánszürkére fényezett és fényesre esztergált AMG könnyűfém keréktárcsák. Erőtéljes: ezüstre fényezett féknyergek. Autósportra jellemző légkör a vezetőfülkében: fekete nappabőr AMG sportülések, AMG Performance kormány, ARTICO műbőr műszerfal és világos szálcsiszolt alumínium díszítőelemek.



Kárpit és díszítőelemek.

Kárpitozások

- 011 fekete
- 111 fekete^{1,2}
- 114 eszpresszóbarna^{1,2}
- 115 gyömbér-bézs/eszpresszóbarna^{1,2}
- 121 fekete^{1,3}
- 211 fekete¹
- 215 gyömbér-bézs/eszpresszóbarna¹
- 224 nyeregbarna/fekete¹
- 228 kristályszürke/fekete¹
- 245 gyömbér-bézs/fekete¹
- 531 fekete⁴
- 534 eszpresszóbarna/fekete^{4,5}
- 535 porcelán/fekete^{4,5}
- 541 fekete, szürke díszvarrással⁵
- 811 gyöngyfekete/fekete^{1,3}
- 831 fekete⁶
- 834 eszpresszóbarna/fekete⁶
- 835 porcelán/fekete⁶
- 855 porcelán/fekete^{1,3}
- 954 eszpresszóbarna¹
- 955 porcelán/fekete¹

Díszítőelemek

- 739 világos szálciszolt alumínium
- 734 fényes barna eukaliptusz¹
- 731 fényes barna diófagyökér¹
- H09 nyitott pórusú barna kőris¹
- 729 fényes fekete nyárfa¹
- H21 fekete zongoralakk¹
- H10 AMG fekete karbon/zongoralakk¹

ARTICO műbőr/szövet



ARTICO műbőr



Bőr



¹ Extrafelszereltség. ² Széria a GLE 500 4MATIC-nál. ³ Csak AMG Line belső tér esetén.

⁴ Extraként rendelhető a Mercedes-AMG GLE 63 4MATIC-hoz. ⁵ Széria a Mercedes-AMG GLE 63 S 4MATIC esetén. ⁶ Széria a Mercedes-AMG GLE 63 4MATIC esetén.

Nappabőr/bőr



811



855

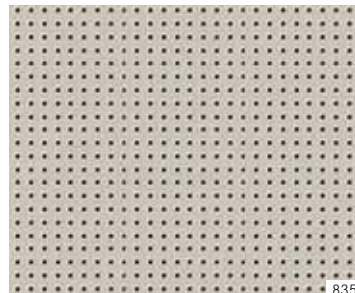
AMG nappabőr



831



834



835

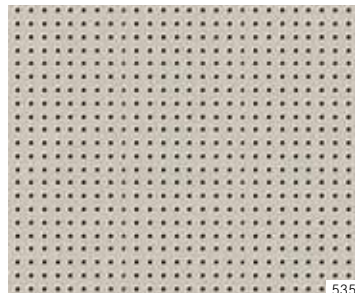
AMG exkluzív nappabőr



531
541



534



535

designo exkluzív nappabőr



954



955

Díszítőelemek



739



734



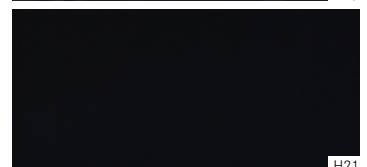
731



H09



729



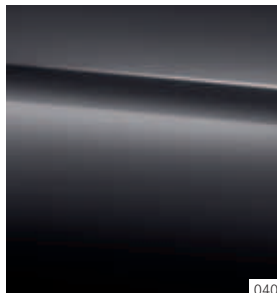
H21



H10

Fényezések.

Uni-fényezések

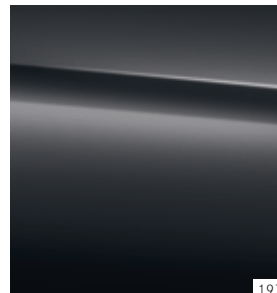


040

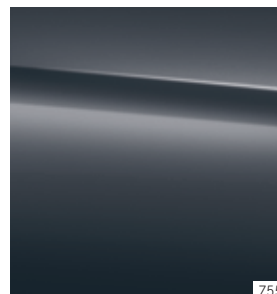


149

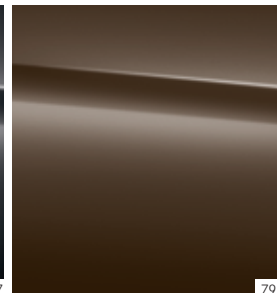
Metál fényezések¹



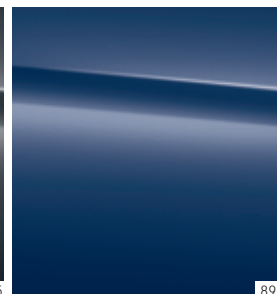
197



755



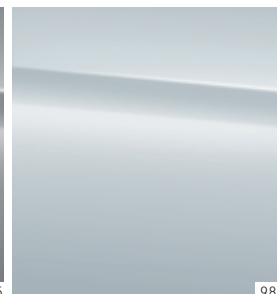
796



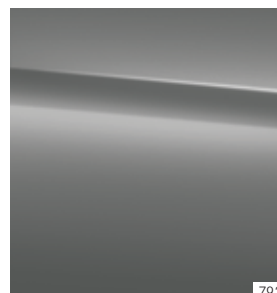
890



775



988



792

designo fényezések¹



799



996

Uni-fényezések

040 fekete

149 sarki fehér

Metál fényezések¹

197 obszidián-fekete

755 tenoritszürke

775 iridium-ezüst

792 palládium-ezüst

796 citrinbarna

890 kevenzit-kék

988 gyémántezüst

designo fényezések¹

799 designo fényes gyémántfehér

996 designo jácintvörös metál

¹ Extrafelszereltség.

Műszaki adatok.

| |
|---|
| Hengerszám/elrendezés |
| Lökettérfogat, cm ³ |
| Névleges teljesítmény ¹ , kW (LE) 1/percnél |
| Névleges forgatónyomaték ¹ , Nm 1/percnél |
| Váltók |
| Gyorsulás 0-ról 100 km/óra-ra, s |
| Maximális sebesség kb (km/h) |
| Gumiabroncs méret első tengely, hátsó tengely |
| Üzemanyag |
| Üzemanyag-fogyasztás ³ , l/100 km |
| városban |
| országúton |
| kombinált |
| CO ₂ -kibocsátás ³ , g/km, kombinált |
| Emissziós osztály ⁴ /Hatékonysági osztály ⁵ |
| Üzemanyagtartály-térfogat, ebből tartalék, kb. l |
| Csomagtartó-térfogat ⁶ , l |
| Fordulókör-átmérő, m |
| Saját tömeg ⁷ , kg |
| Megengedett össztömeg, kg |
| Hossz ⁸ /szélesség, tükrökkel együtt ⁸ , mm |
| Tengelytáv ⁸ , mm |

A legjobb a motornak:
Mercedes-Benz Eredeti Motorolajok.

DÍZELMOTOROK

| GLE 250 d | GLE 250 d 4MATIC | GLE 350 d 4MATIC |
|----------------|---------------------|---------------------|
| 4/soros | 4/soros | 6/V |
| 2143 | 2143 | 2987 |
| 150 (204)/3800 | 150 (204)/3800 | 190 (258)/3400 |
| 480/1600-1800 | 500/1600-1800 | 620/1600 |
| 9G-TRONIC | 9G-TRONIC | 9G-TRONIC |
| 8,6 | 8,6 | 7,1 |
| 210 | 210 | 225 |
| 235/65 R 17 | 235/65 R 17 | 235/65 R 17 |
| dízel | dízel | dízel |
| 6,1-5,9 | 6,6-6,3 | 7,3-7,2 |
| 5,3-5,0 | 5,5-5,3 | 6,2-5,9 |
| 5,6-5,4 | 5,9-5,7 | 6,6-6,4 |
| 146-140 | 156-149 | 179-169 |
| Euro 6/A+ | Euro 6/A | Euro 6/B |
| 70/11,0 | 93/12,0 | 93/12,0 |
| 690-2010 | 690-2010 | 690-2010 |
| 11,80 | 11,80 | 11,80 |
| 2075 | 2150 | 2175 |
| 2850 | 2950 | 2950 |
| 4819/2141 | 4819/2141 | 4819/2141 |
| 2915 | 2915 | 2915 |

BENZINMOTOROK

| GLE 400 4MATIC | GLE 500 4MATIC | GLE 500 e 4MATIC | Mercedes-AMG GLE 63 4MATIC | Mercedes-AMG GLE 63 S 4MATIC |
|-------------------------|-------------------|---|----------------------------------|----------------------------------|
| 6/V | 8/V | 6/V | 8/V | 8/V |
| 2996 | 4663 | 2996 | 5461 | 5461 |
| 245 (333)/ 5250-6000 | 320 (435)/5250 | 245 (333)/ 5250-6000 85 (116)/3500 ⁹ | 410 (557)/5750 | 430 (585)/5500 |
| 480/1600-4000 | 700/1800-4000 | 480/1600-4000 | 700/1750-5500 | 760/1750-5250 |
| 7G-TRONIC PLUS | 7G-TRONIC PLUS | 7G-TRONIC PLUS | AMG SPEEDSHIFT PLUS 7G-TRONIC | AMG SPEEDSHIFT PLUS 7G-TRONIC |
| 6,1 | 5,3 | 5,3 | 4,3 | 4,2 |
| 247 | 250 ² | 245 | 250 ² | 250 ² |
| 255/55 R 18 | 255/50 R 19 | 255/50 R 19 | 265/45 R 20 | 295/35 ZR 21 |
| szuperbenzin | szuperbenzin | szuperbenzin | szuper plusz | szuper plusz |
| 11,5-11,2 | 15,2-14,7 | - | 15,7 | 15,7 |
| 7,8-7,6 | 9,5-8,9 | - | 9,6 | 9,6 |
| 9,2-8,8 | 11,5-11,0 | 3,7-3,3 | 11,8 | 11,8 |
| 215-209 | 269-258 | 80-78 | 276 | 276 |
| Euro 6/D | Euro 6/F | Euro 6/A+ | Euro 6/F | Euro 6/F |
| 93/12,0 | 93/12,0 | 80/10,0 | 93/14,0 | 93/14,0 |
| 690-2010 | 690-2010 | 480-1800 | 690-2010 | 690-2010 |
| 11,80 | 11,80 | 11,80 | 11,80 | 11,80 |
| 2130 | 2235 | 2465 | 2345 | 2345 |
| 2900 | 2950 | 3050 | 3050 | 3050 |
| 4819/2141 | 4819/2141 | 4819/2141 | 4852/2141 | 4852/2141 |
| 2915 | 2915 | 2915 | 2915 | 2915 |

¹ A névleges teljesítményre és névleges forgatónyomatékra vonatkozó adatok a 80/1269/EGK irányelv jelenleg érvényes kiadása szerint. ² Elektronikusan leszabályozva. ³ A megadott értékek meghatározása az előírt mérési eljárásnak (IEK 715/2007 rendelet, a jelenleg érvényes kiadás szerint) megfelelően történt. Megjegyzés az 1999/94/EK irányelv jelenleg érvényes kiadása szerint: Az adatok nem egy bizonyos gépkocsira vonatkoznak, és nem képezik az ajánlat részét, hanem kizárólag összehasonlítási célokat szolgálnak különböző járműtípusok között. ⁴ Csak az Európai Unió belüli érvényes. ⁵ Meghatározása a mért CO₂-kibocsátás alapján, a gépkocsi tömegének figyelembe vételével történt. ⁶ Adatok a 70/156/EGK irányelv 2000/40/EK kiadása szerint. ⁷ Adatok a 92/21/EK irányelvnek megfelelően, a 95/48/EK előírás szerint, a gépkocsi menetkész állapotában, 90%-ban feltöltött üzemanyagtartállyal, vezetővel (68 kg) és csomaggal (7 kg) szériafelszereltségű gépkocsikhoz. A tartozékok és az extrafelszereltségek rendszerint növelik ezt az értéket, aminek következtében a hasznos terhelés ennek megfelelően csökken.

⁸ A megadott méretek középtértékek. Alapfelszereltségű gépkocsikra vonatkoznak, terheletlen állapotban. ⁹ Az adatok az elektromotorra vonatkoznak. További műszaki adatok a www.mercedes-benz.hu oldalon találhatóak.

Használtautó-visszavétel. GLE-jét, hosszú élete végén, az EU Használtautó irányelvek szerinti környezetbarát újrahasznosítás céljából visszavesszük – addig azonban még sok idő eltelik.

Annak érdekében, hogy a visszaadást a lehető legegyszerűbbé tegyük, visszavételi helyekből és szétszerelő üzemekből álló hálózat áll rendelkezésre. Ezekben az üzemekben ingyenesen leadhatja gépkocsiját. Ezzel jelentős mértékben hozzájárul az újrahasznosítási körforgás teljessé tételéhez és az erőforrások kíméléséhez.

A használt gépkocsik újrahasznosításáról és a visszavételi feltételekről további információk a www.mercedes-benz.hu oldalon található.

A prospektus adatairól: A nyomtatvány szerkesztésének lezárása, 2014.12.03. után a terméken történhetnek változások. A konstrukciós és formai változások, a színtől való eltérés valamint a szállítási terjedelem változásának jogát a gyártó a szállítási határidőig fenntartja, amennyiben a változások vagy eltérések az értékesítő érdekeinek figyelembevételével a vevő számára ésszerűek. Amennyiben az értékesítő vagy a gyártó a megrendelés vagy a megrendelés tárgyának megjelöléséhez írásjegyeket vagy számokat használ, önmagában ebből jogok nem vezethetők le. Az illusztrációkon olyan tartozékok és kiegészítő felszereltségek is láthatók lehetnek, amelyek nem képezik a szériafelszereltség részét. A színeltéréseket a nyomdatechnika okozza. Ez a nyomtatvány olyan típusokat és szolgáltatásokat is tartalmazhat, melyek egyes országokban nem elérhetők. A törvényes, jogi ill. adóelőírásokra való utalások csak a Német Szövetségi Köztársaságban, a nyomtatvány szerkesztésének lezárásakor érvényesek. Az aktuális állapotra vonatkozó további információkért kérjük, forduljon Mercedes-Benz értékesítőjéhez.

www.mercedes-benz.hu