

Az új Vito Tourer.



Mercedes-Benz  
Vans. Born to run.

# Az új Vito Tourer. Akarja, tudja, teszi.

Ön mindig tettekre kész. Célratörően végzi munkáját. Szereti az új kihívásokat. Akkor megérdemel egy olyan gépkocsit, amelyet Önnek terveztek: az új Vito Tourert. Egy olyan gépkocsit, amely nemcsak a feladataiban nyújt segítséget, hanem egyben névjegye is, és folyamatosan bizonyítja rugalmasságát, biztonságosságát, gazdaságosságát és minőségét. Egy specialistát a professzionális személyszállításhoz, egy valódi haszonjármű-specialistától.

Az új Vito Tourer, melyet arra fejlesztettünk ki, hogy mindig teljes erőbedobással dolgozzon, a legnagyobb sokoldalúságot, kényelmet, valamint a mindig megbízható Mercedes-Benz minőséget viszi az útra. Az 5,7 l-es üzemanyag-fogyasztással 100 km-en<sup>1</sup> gazdaságosabb, mint valaha és minden megtett kilométerrel tartósan hozzájárul az Ön sikeréhez. Annak érdekében pedig, hogy Ön még biztonságosabban haladhasson célja felé, számos innovatív asszisztens- és biztonsági rendszerrel, mint az Éberségfigyelő asszisztens és az Oldalszél-asszisztens, már alapkitelben is nagyfokú biztonságot nyújt. Mindegy, hogy elsőkerék-, hátsókerék- vagy összkerék-hajtás<sup>2</sup>, Vito Tourer BASE, PRO vagy SELECT – egyszerűen válassza az elképzeléseinek megfelelő gépkocsit. Egy azonban már most is biztos: az új Vito Tourer nem ijed meg semmilyen munkaterülettől és semmilyen kihívástól.

Mercedes-Benz Vans. Born to run.

<sup>1</sup> A Vito Tourer 116 CDI-nél, hosszú kivétel, BlueEFFICIENCY-csomaggal, szériafelszereltséghez tartozó kézi kapcsolású sebességváltóval és személygépkocsiként forgalomba helyezve. Üzemanyag-fogyasztás, kombinált: 5,7 l/100 km; CO<sub>2</sub>-kibocsátás: 149 g/km. <sup>2</sup> Az összkerék-hajtás előreláthatóan 2014. decembertől áll rendelkezésre.





# Tartalom.

Az új Vito Tourer	2	Motorok és hajtáslánc	26
Rugalmasság	6	Felszereltségek	27
Futómű és meghajtási koncepciók	8	Fényezések és kárpitok	27
Biztonság	10	Széria- és extrafelszereltségek	28
Megbízhatóság és gazdaságosság	14	Eredeti tartozékok	33
Belső tér	16	Szerviz- és pénzügyi szolgáltatások	34
Modellek	18	Műszaki adatok	38
Vito Tourer BASE	18	Üzemanyag-fogyasztás és CO <sub>2</sub> -kibocsátás	40
Vito Tourer PRO	20	Tesztvezetés	41
Vito Tourer SELECT	22		
A Vito Tourer fénypontjainak áttekintése	24		





# Még több lehetőség.

Ön határozza meg az irányt – minden másról gondoskodik az új Vito Tourer. A BASE, PRO és SELECT típusokkal ezentúl még rugalmasabban szállíthatja utasait.

Akár fáradhatatlan taxiként és turistabuszként, egyesületi gépkocsiként és szállodai minibuszként vagy a munkabrigád szállításához – különböző, 2-től 9 személyesig terjedő ülésvariációival, valamint a számos felszereltségi lehetőséggel az új Vito Tourer éppolyan egyéni, mint az Ön utasai. Ráadásul a munkaidőn kívül is sokoldalúnak mutatkozik. Köteleket eloldani!



A kényelmes és rugalmasan beállítható komfort üléspadokon az első és második ülésorban a Vito Tourer SELECT-ben akár hat személy is helyet foglalhat.

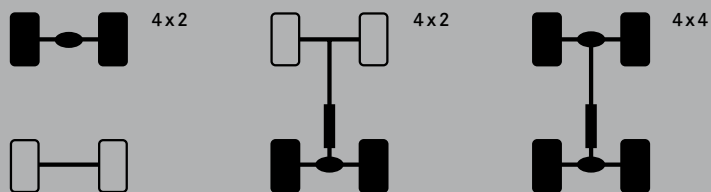




# Teljes gőzzel előre! Három meghajtási változattal.

Mindenki eljuthat valahová. Továbbjutni a fontos. Akár a belvárosi szállításban vagy az országúton – a lehetőséggel, hogy választhat mindhárom meghajtási változat közül, az új Vito Tourert, kategóriája első transzportereként, egyénien az Ön követelményeihez igazítottuk, az elsőkerék- és hátsókerék-hajtástól az összkerék-hajtású változatig<sup>1</sup>. Kiegészítve a szériafelszereltséghez tartozó elektromechanikus szervokormányval és az extraként rendelhető 7G-TRONIC PLUS<sup>2</sup> 7 fokozatú automata váltóval ez személygépkocsi-színvonalú hatékonyságot, futáskultúrát és menetekényelmet eredményez.

A szériafelszereltséghez tartozó hatfokozatú kézi kapcsolású sebességváltó is a teljesítmény és fogyasztás optimális viszonyához lett hangolva. Mindegy, melyik meghajtási változat mellett dönt – a kényelmes futóműhangolással és független kerékfelfüggesztéssel rendelkező új Vito Tourerrel Ön és utasai olyan helyeken is folytathatják útjukat, ahová más járművek már el sem jutnak.



Kategóriájának első transzportereként az új Vito Tourer három meghajtási változatban rendelhető – az elsőkerék- és hátsókerék-hajtástól az összkerék-hajtásos<sup>1</sup> változatig.

<sup>1</sup> Az összkerék-hajtás előreláthatóan 2014. decembertől áll rendelkezésre. <sup>2</sup> Hátsó- és összkerék-hajtás esetén áll rendelkezésre.









S MB3113

# Érje el céljait. Biztonságban.

Csak aki előrelátóan cselekszik, maradhat meg tartósan a siker útján. Ezért az új Vito Tourer vezető biztonsági felszereltségeket kínál Önnek, amint Ön azt egy Mercedes-Benz transzportertől elvárhatja. Kategóriájában egyedülálló: az extraként rendelhető COLLISION PREVENTION ASSIST. Folyamatosan ellenőrzi a követési távolságot, hang- és fényjelzéssel figyelmezteti Önt már egy lehetséges ütközés előtt, veszély esetén automatikusan megnöveli a fékerőt és segíthet Önnek a ráfutásos balesetek elkerülésében. Amikor pedig megérkezik és a parkolásra kerül a sor, az aktív parkolássegítő asszisztens segít Önnek, ha esetleg szűk lenne a hely.



A COLLISION PREVENTION ASSIST kombinálja a követési távolság- és ütközés-feljelzést a BAS PRO fékasszisztenssel.

# Ön semmit sem bíz a véletlenre. Mi sem.

Az új Vito Tourer példát mutat: Jövőbemutató biztonsági rendszereivel nemcsak az Ön és utasai, hanem a szériafelszereltséghez tartozó Oldalszél-asszisztenssel és az ATTENTION ASSIST Éberségfigyelő asszisztenssel, valamint az ADAPTIVE ESP® Elektronikus Stabilitásprogram legújabb generációjával a közlekedés többi résztvevőjének biztonságát is növeli. Ezen túlmenően a Mercedes-Benz, szokásához híven, az utasok védelme terén is jó példával jár elől – köszönhetően az akár hat légszárnak<sup>1</sup>, közöttük a függöny- és felsőtest-medence-oldallégszáraknak a vezető és az első utas részére.

A QR-kódos, mentést segítő matrica által pedig egy további innováció előnyeit élvezheti. A mentést végzők azt beszkennelve közvetlenül megkapják a gépkocsihoz tartozó mentési információkat tartalmazó kártyát.

A biztonsághoz kapcsolódó felszereltség bővítéséhez egyszerűen válasszon a további lehetőségek széles kínálatából.<sup>2</sup> Innovációk, melyek új mércét jelentenek és segítik Önt abban, hogy még nagyobb biztonságban érhesse el céljait.

	Vezetői Segédrendszerek csomag <sup>3</sup>	Sávtartó csomag <sup>3</sup>
COLLISION PREVENTION ASSIST	•	–
Sávtartó-asszisztens	•	•
Holtterfigyelő rendszer <sup>3</sup>	•	•

<sup>1</sup> Vezető- és utasoldali légszák szériafelszereltségként, függöny- és felsőtest-medence-oldallégszárak szériafelszereltségként a Vito Tourer PRO és SELECT esetében. <sup>2</sup> Ld. a 28. oldalon és a [www.mercedes-benz.hu](http://www.mercedes-benz.hu) weboldalon. <sup>3</sup> Előreláthatólag 2015. 1. negyedévtől rendelhető.



05

04

03

01

A **COLLISION PREVENTION ASSIST** kombinálja a követési távolság- és ütközés-figyelmeztetést a BAS PRO fékasszisztenssel.

02

A **Sávtartó rendszer** segíthet a sáv véletlen elhagyásából eredő balesetek elkerülésében.

03

A **Holtérfigyelő rendszer<sup>3</sup>** segíthet a balesetek elkerülésében sávváltáskor, például az autópályán.

04

A **tolatókamera** fotorealisztikusan, dinamikus segédvonalak segítségével jeleníti meg a környezetet és a menetirányt.

05

A **LED-es Intelligens Világítási Rendszer** a világítást a fény-, út- és időjárási viszonyoknak megfelelően állítja be.

06

A szériafelszereltséghez tartozó **Oldalszél-asszisztens** segít elkerülni a sávból való kitérést oldalirányú szélleőkészek esetén.

# Gazdaságossági csoda: akár 5,7 l/100 km.<sup>1</sup>

Az új Vito Tourerrel a Mercedes-Benz megbízhatósága és hosszú élettartama mellett dönt, amit többek között teljesen horganyzott karosszériájával is bizonyít. Ezen kívül örömeire szolgálhatnak az alacsonyabb javítási és karbantartási költségek is. Ráadásul kifizetésű motorjaival és innovatív BlueEFFICIENCY-technológiáival az új Vito Tourer kitűnő kibocsátási értékekkel rendelkezik és gazdaságossági szempontból is eredményes utat biztosít a jövőbe. A folyamatos műszaki fejlődés és a további fogyasztáscsökkentő intézkedések kombinációjának köszönhetően az üzemanyag-fogyasztást átlagosan 20%-kal csökkentettük. Azért, hogy már akár 5,7 l/100 km<sup>1</sup> fogyasztással és akár 40 000 km-es szerviz-intervallumokkal közlekedhessen – ez minden idők legfenntarthatóbb Vítója.

## **A BlueEFFICIENCY-csomag<sup>2</sup> a következő intézkedésekkel csökkenti a fogyasztást és CO<sub>2</sub>-kibocsátást:**

---

az ECO Start-Stop funkció átmenetileg leállítja a motort álló helyzetben

---

alvázborítás optimalizálja az aerodinamikát

---

a Fuel-Efficiency generátor, növelt hatásfokkal, tehermentesíti a motort

---

<sup>1</sup> A Vito Tourer 116 CDI-nél, hosszú kivétel, BlueEFFICIENCY-csomaggal, szériafelszereltséghez tartozó kézi kapcsolású sebességváltóval és személygépkocsiként forgalomba helyezve. Üzemanyag-fogyasztás, kombinált: 5,7 l/100 km; CO<sub>2</sub>-kibocsátás: 149 g/km. <sup>2</sup> Szériafelszereltség a Vito Tourer 119 BlueTEC valamint automata váltó esetén, személygépkocsiként forgalomba helyezve.

Vito Tourer 119 BlueTEC: Üzemanyag-fogyasztás, kombinált: 5,9–5,7 l/100 km; CO<sub>2</sub>-kibocsátás, kombinált: 156–149 g/km.











# Egyszerűen dőljön hátra, és élvezze a munkát!

Nézzük munkája kellemes oldalát: akár különböző információs- és kommunikációs rendszerek, a szériefelszereltséghez tartozó SD-kártya helyel és USB-csatlakozóval, akár a praktikus multifunkciós kormány, választhatóan króm rátétekkel és nappabőr borítással vagy az elektromechanikus szervokormányval – az új Vito Tourer-modellek a legmagasabb szintű menetkényelemmel, optimális funkcionalitással és a legjobb minőséggel győzik meg. Mindezt tágas kialakítással, igényes anyagokkal, valamint számos további felszereltségi jellemzővel kiegészítve: az utastér mindent biztosít Önnek, amire terveit megvalósításához szüksége lehet. Mivel pedig minden üzlet egy jó befektetéssel kezdődik, az új Vito Tourert számos praktikus tárolórecesszel láttuk el, melyek a rendről gondoskodnak.

## Sokoldalú felszereltségek<sup>1</sup>:

---

3 küllős multifunkciós kormány, fedélzeti számítógéppel<sup>2</sup>

---

Króm elemek a műszerfalon és az ajtókárpitokon<sup>2</sup>

---

Kétszemélyes segédvezető-ülés

---

Praktikus rakodópolcok és tárolóhelyek

---

3 zónás klímaberendezés hátul, THERMOTRONIC-kal és TEMPMATIC-kal

---

Információs- és kommunikációs rendszerek, mint az extraként rendelhető Audio 10, Audio 15 rádiók és a Becker® MAP PILOT navigációs rendszer (csak az Audio 15-tel együtt rendelhető)

---

Komfortülések a vezető és az első utas számára<sup>2</sup>

---

Ülésfűtés a vezető és az első utas számára

---

TEMPOMAT

---

Állítható kormányoszlop<sup>3</sup>

---

<sup>1</sup> Részben extrafelszereltség. <sup>2</sup> A Vito Tourer SELECT esetében szériefelszereltségként. <sup>3</sup> A Vito Tourer PRO és SELECT esetében szériefelszereltségként.

# Vito Tourer BASE.

A Vito Tourer BASE robosztus és megbízható partnere a különösen gazdaságos személyszállításban. Segít Önnek takarékoskodni, ugyanakkor rendkívül nagyvonalú. Ez mindenekelőtt a helykínálatra igaz, hiszen maximális üléselrendezésnél akár kilenc személynek is helyet kínál. Már a széria-kivitel biztonsági felszereltsége is példamutató, az Éberségfigyelő asszisztenssel, Oldalszél-asszisztenssel, hegymeneti elindulás-segítővel és gumiabroncsnyomás-ellenőrzéssel, valamint légzsákokkal a vezető és az első utas részére.

Különösen ellenálló a fa padló, valamint az oldalfal- és tetőborítás farostlemezzel, aminek a kemény bevetések sem képesek egykönnyen ártani. A Vito Tourer BASE minden téren a legjobb előfeltételekkel rendelkezik ahhoz, hogy nagyon sokáig megbízható kísérője lehessen Önnek.

## Vito Tourer BASE szériafelszereltségéhez tartoznak többek között:

### Külső megjelenés:

6 fokozatú kézi kapcsolású sebességváltó

40,6 cm-es (16") acél kerekek 6,5 J x 16 ET 52-es keréktárcsákon, 195/65 R 16-os abroncsokkal

Adaptív féklámpa

Elektromechanikus kormánymű

Komfort-futómű (hátsókerék-hajtás esetén)

### Belső tér:

Zárható és megvilágított kesztyűtartó

Légzsákok a vezető és az első utas részére

Vezető- és utasülés manuális beállítás lehetőségével és vonzó üléshez

Övbeccsátolás-figyelmeztetés a vezető- és utasülés számára

Felfelé nyíló csomagterajtó ablakkal, valamint ablaktörlő- és mosó berendezéssel

Fa padló az utastérben

Oldalfal- és ajtóburkolatok az utastérben farostlemezből

Gyorsrögzítő ülésrögzítés az utastérben, két ülésorhoz



A szériafelszereltséghez tartozó Oldalszél-asszisztens segít elkerülni a sávból való kitérést oldalirányú szélhóllécek esetén.



A szériafelszereltséghez tartozó Éberségfigyelő asszisztens számos paraméter segítségével képes felismerni a fáradás tipikus jeleit és figyelmeztetni a vezetőt.



A Vito Tourer BASE utastere igény szerint alakítható ki: például 2-es ülés a első, és 3-as ülés a második sorban. A 2-es ülés lehetővé teszi a kényelmes beszállást hátrólra. Minden ülés integrált 3 pontos biztonsági övvel rendelkezik és magasságban állítható fejtámlákkal van felszerelve. Akár négy ülésen is elhelyezhetők a megfelelő gyermekülések ISOFIX gyerekülés-rögzítéssel.

# Vito Tourer PRO.



A Vito Tourer PRO szériafelszerelésként hat utasnak nyújt helyet az utastérben. A külső ülés EASY-ENTRY funkcióval lehetővé teszi a kényelmes beszállást a második ülésorba. Igény esetén ez akár teljesen kiszerezhető. Minden ülés integrált 3 pontos biztonsági övvel rendelkezik és magasságban állítható fejtámlákkal van felszerelve. Négy ülésen helyezhetők el a megfelelő gyermekülések ISOFIX gyerekülés-rögzítéssel.



Az állítható dőlésű és magasságú kormány lehetővé teszi a különböző termetű vezetők számára az egyéni, ergonomikus ülés helyzet kialakítását.



Az igényesebb belső burkolat az utasteret vonzóbbá teszi és további tárolóhelyeket biztosít.

A Vito Tourer PRO már szériafelszerelésként nyolc utasnak nyújt helyet az utastérben. A variálható üléselrendezéssel azonban 5-, 4- vagy 2-üléssé is alakítható. Ez a rugalmasság a gyorsrögzítős ülésrögzítésnek köszönhető az utastérben. Ha nagyméretű rakomány vár szállítóeszköze, az üléspadokat az utastérből kivéve pillanatok alatt tágas raktér alakítható ki.

Az állítható dőlésű és magasságú kormány és a fűthető külső visszapillantó tükrök elektromos beállítása növelik a kezelési komfortot a vezető számára. A hővédő üvegezés körben és a praktikus tárolóhelyek az oldalfalburkolatban az utasok számára teszik kellemesebbé az utazást.

### A Vito Tourer PRO kibővített szériafelszereltsége a Vito Tourer BASE-hez képest (kivonat):

#### Külső megjelenés:

Fűthető és elektromosan állítható külső visszapillantó tükrök

Hővédő üvegezés körben

#### Belső tér:

3-as üléspad az utastér első sorában, lehajtható és kivehető külső ülésel

3-as üléspad az utastér második sorában

Megvilágított tükör a napellenzőkön

Tetőpanel két olvasólámpával

Szövet tetőkárpit

Műanyagpadló az utastérben, szennyeződésre érzéketlen és könnyen tisztítható

Állítható dőlésű és magasságú kormány

Rádió-előkészítés 2-utas hangszórókkal elöl

Fröccsöntött oldalfal- és ajtóburkolat az utastérben, praktikus tárolóhelyekkel

Felsőtest-medence-oldallégszákok és függönylégszákok elöl

# Vito Tourer SELECT.

A Vito Tourer SELECT az Ön specialistája a rendkívül kényelmes személyszállításban. Tetszetős külseje, a 40,6 cm-es (16") könnyűfém keréktárcsákkal, valamint a gépkocsi színére fényezett lökhárítókkal beszállásra invitál. Az utastérben komfort üléspadok kényeztetik az utasokat, kartámasszal valamint állítható háttámlákkal és fejtámlákkal.

A gyorsrögzítős ülésín-rendszernek köszönhetően az üléspadok helyzete variálható. A vezető is jól érezheti magát: komfort-vezetőülése egyénileg beállítható. A multifunkciós kormány, fedélzeti számítógéppel és a kombinált műszer igényes kijelzőjével lehetővé teszik, hogy kényelmesen hívhasson le információkat és kezelje a gépkocsi funkcióit. A TEMPMATIC klímaberendezés pedig segít, hogy mindig jó formában maradjon.

## A Vito Tourer SELECT kibővített szériafelszereltsége a Vito Tourer PRO-hoz képest (kivonat):

### Külső megjelenés:

Lökhárítók elől/hátul, valamint további elemek a gépkocsi színére fényezve

40,6 cm-es (16") 6,5 J x 16 ET 52-es, 10 küllős könnyűfém keréktárcsák, 225/65 R 16 abroncsokkal

### Belső tér:

3-as Komfort üléspad az utastér első és második sorában, lehajtható és kivehető külső üléssel

Menetfény-asszisztens a menetfény automatikus be- és kikapcsolásához

TEMPMATIC klímaberendezés

Pixel-mátrix-kijelzős kombinált műszer

Komfort vezető- és utasülés

Világítás csomag az utastérben és környezet-megvilágítás

Multifunkciós kormány fedélzeti számítógéppel

Esőérzékelő az ablaktörlő törlési gyakoriságának automata beállításához

Gyorsrögzítős ülésín-rendszer az utastérben

Szönyegpadló (Dilours) az utastérben

Króm elemek a műszerfalon és az ajtóburkolatokon



A TEMPMATIC automatikusan szabályozza a kívánt hőmérsékletet a vezető és az első utas részére.



Hívogató: a Vito Tourer SELECT, 40,6 cm (16") könnyűfém keréktárcsákkal és a gépkocsi színére fényezett lökhárítókkal és karosszériaelemekkel.



A kényelmes és rugalmasan beállítható komfort üléspadokon az első és második ülésorban a Vito Tourer SELECT-ben akár hat személy is helyet foglalhat.

# A Vito Tourer fénypontjai.



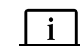
## **Egy hosszú, megbízható partneri kapcsolat érdekében.**

Nagyra fogja értékelni Vito Tourerét partnerként. Ezért mindent megteszünk egy hosszú és megbízható kapcsolat érdekében. Átadáskor egy kiforrott gépkocsit vehet át, Mercedes-Benz minőségben, amely átfogó menetpróbákat és tesztekkel teljesített sikeresen.

A Vito Tourert a mindennapi munkára használt gépkocsikkal szemben támasztott kemény követelményeknek megfelelően alakítottuk ki. Teljes körű korrózióvédelme, a teljesen horganyzott karosszériával, gondoskodik arról, hogy évek múlva is jó benyomást kelthessen, cége névjegykártyájaként.

## **Készen áll, ha Ön is.**

A Vito Tourerrel olyan gépkocsi mellett dönt, amelyben megbízhat – az év 365 napján, a hét minden napján, napi 24 órában. Egy gépkocsi mellett, mely folyamatosan rendelkezésre áll, amely egész nap és mindenütt segíti feladatai leküzdésében. Mert számunkra a „Mercedes-Benz Vans. Born to run.“ nemcsak mottó, hanem ígéret.

 [www.mercedes-benz.hu/vito](http://www.mercedes-benz.hu/vito)





### Egészen biztosra megy.

A saját és utasai biztonságát bízta egy specialistára! Az első osztályú biztonsági felszereltséghez a Vito Tourerben például szériafelszereltségként hozzátartozik az Oldalszél-asszisztens és az Éberségfigyelő asszisztens. Ezt egészítik ki a légzsákok és az övbeccsátolás-figyelmeztető a vezető és az első utas részére. Elöl felsőttest-medence-oldallégzsákok és függönylégzsákok egészítik ki a Vito Tourer PRO-ban és a Vito Tourer SELECT-ben a szériafelszereltséghez tartozó biztonsági felszereltséget.

Kívánságra a szegmensben egyedülálló ütközés-figyelmeztető rendszer, a COLLISION PREVENTION ASSIST, valamint a Sávartó- és holtterfigyelő rendszer<sup>1</sup> járul hozzá biztonságához.



### Rugalmas, akár merről is nézzük.

A Vito Tourer már rendkívül sokoldalú kínálatával is meggyőző: a Vito Tourer BASE, Vito Tourer PRO és a Vito Tourer SELECT speciális képességekkel rendelkeznek, melyek közül egyéni igényei alapján választhat. Valamennyiükben közös a nagyvonalú helykínálat valamint a magas szintű megbízhatóság és gazdaságosság. Egyedülálló a meghajtások választéka is: elsőkerék-, hátsókerék- és összkerekmeghajtás<sup>2</sup> – minden lehetséges.

A megnövelt hasznos terhelhetőségnek köszönhetően pedig – akár 120 kg-mal több mint az előző típuscsaládnál – a helykínálat kitűnően ki is használható.



### Többet hoz ki minden útból.

A gazdaságosság és fenntarthatóság a Vito Tourer kedvenc tantárgyai: széleskörű BlueEFFICIENCY-intézkedésekkel az előző típuscsalád összehasonlítható motorjaihoz képest a hatékonyság kb. 20%-kal javult. A 120 kW-os változat az extra-ként rendelhető BlueEFFICIENCY-csomaggal rekordgyanús 5,7 l/100 km fogyasztást ér el<sup>3</sup>.

A javítási költségek terén a Vito Tourer megbízható minőségével és még könnyebb javíthatóságával szerez pontokat. A hosszú, akár 40.000 km-es szervíz-intervallumok is csökkentik a karbantartási költségeket. Így válik egyértelművé, hogy az új Vito Tourer a gazdaságosság terén megelőzi kategóriája járműveit.

<sup>1</sup> Előreláthatóan 2015. első negyedévtől áll rendelkezésre. <sup>2</sup> Az összkerekmeghajtás előreláthatóan 2014. decemberétől áll rendelkezésre. <sup>3</sup> A Vito Tourer 116 CDI-nél, hosszú kivitel, BlueEFFICIENCY-csomaggal, szériafelszereltséghez tartozó kézi kapcsolású sebességváltóval és személygépkocsiként forgalomba helyezve. Üzemanyag-fogyasztás, kombinált: 5,7 l/100 km; CO<sub>2</sub>-kibocsátás: 149 g/km.

# Egy mai transzporter. A holnap meghajtásával.



Az OM 651 4 hengeres dízelmotor, 140 kW (190 LE) teljesítménnyel az élénk meneteljesítményeket magas szintű környezeti fenntarthatósággal kapcsolja össze.

A két 4 hengeres dízelmotor, Common-Rail közvetlen befecskendezéssel és turbófeltöltéssel, képezi a Vito Tourer gazdaságos és fenntartható üzemeltetésének alapját. Az 1598 cm<sup>3</sup>-es motor két, a 2143 cm<sup>3</sup>-es motor három teljesítményfokozatban rendelhető. Motorizáltságtól függően elsőkerék-, hátsókerék- vagy összkerék-hajtás<sup>1</sup> közül választhat. A 120 kW-os változattal és az extraként rendelhető BlueEFFICIENCY-csomaggal 5,7 l/100 km-es<sup>2</sup> fogyasztás érhető el.

A legnagyobb teljesítményű motorizáltság, 140 kW teljesítménnyel, azonos forgatónyomaték mellett kb. 2,5 liter/100 km-rel kevesebbet fogyaszt, mint az előző típuscsalád összehasonlítható motorja. Így a BlueTEC-technológiának köszönhetően már most is teljesíti a szigorú Euro-6-os kipufogógáz-szabvány előírásait. Ennek során a szelektív katalitikus redukció segítségével a káros nitrogén-oxidokat a kipufogógázban vízzé és nitrogénné alakítja.

#### A Vito Tourer motorjainak áttekintése:

---

65 kW (88 LE), 1598 cm<sup>3</sup>, 230 Nm, hatfokozatú kézi kapcsolású sebességváltó, elsőkerék-hajtás

---

84 kW (114 LE), 1598 cm<sup>3</sup>, 270 Nm, hatfokozatú kézi kapcsolású sebességváltó, elsőkerék-hajtás

---

100 kW (136 LE), 2143 cm<sup>3</sup>, 330 Nm, hatfokozatú kézi kapcsolású sebességváltó, extraként 7G-TRONIC PLUS, hátsókerék-hajtás

---

120 kW (163 LE), 2143 cm<sup>3</sup>, 380 Nm, hatfokozatú kézi kapcsolású sebességváltó, extraként 7G-TRONIC PLUS, hátsókerék-hajtás

---

140 kW (190 LE), 2143 cm<sup>3</sup>, 440 Nm, 7G-TRONIC PLUS, hátsókerék-hajtás

---

<sup>1</sup> Az összkerék-hajtás előreláthatóan 2014. decemberétől áll rendelkezésre. <sup>2</sup> A Vito Tourer 116 CDI-nél, hosszú kivitel, BlueEFFICIENCY-csomaggal, szériafelszereltséghez tartozó kézi kapcsolású sebességváltóval és személygépkocsiként forgalomba helyezve. Üzemanyag-fogyasztás, kombinált: 5,7 l/100 km; CO<sub>2</sub>-kibocsátás: 149 g/km.

Vito Tourer 109 CDI: Üzemanyag-fogyasztás, kombinált: 6,4 l/100 km; CO<sub>2</sub>-kibocsátás, kombinált: 169 g/km.

Vito Tourer 111 CDI: Üzemanyag-fogyasztás, kombinált: 6,4 l/100 km; CO<sub>2</sub>-kibocsátás, kombinált: 169 g/km.

Vito Tourer 114 CDI: Üzemanyag-fogyasztás, kombinált: 6,4-5,8 l/100 km; CO<sub>2</sub>-kibocsátás, kombinált: 168-152 g/km.

Vito Tourer 116 CDI: Üzemanyag-fogyasztás, kombinált: 6,0-5,7 l/100 km; CO<sub>2</sub>-kibocsátás, kombinált: 157-149 g/km.

Vito Tourer 119 BlueTEC: Üzemanyag-fogyasztás, kombinált: 5,9-5,7 l/100 km; CO<sub>2</sub>-kibocsátás, kombinált: 156-149 g/km.

# Fényezések és kárpitok.

## Széria-fényezések



arktik fehér



kavicsszürke



hegyikristály-fehér metál



brillantezüst metál



navy-kék (új)



Jupiter-vörös (új)



kovaszürke metál



indiumsürke metál (új)



gránitzöld (új)



obsziánfekete metál



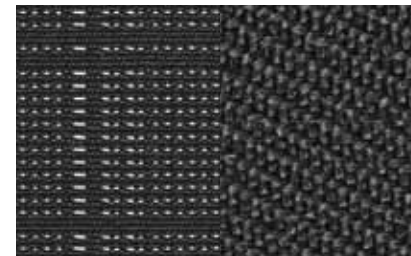
dolomitbarna metál



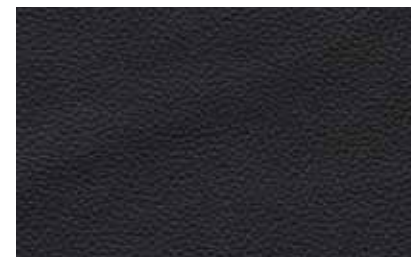
Kevenzitkék metál (új)

## Metál fényezések<sup>1</sup>

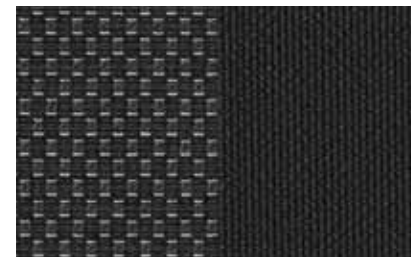
## Kárpitok



fekete Tunja szövet



Műbőr ülészat



Santiago szövet, fekete<sup>2</sup>

Az itt bemutatott, alapfelszereltségként választható és metálfényezések<sup>1</sup> csak kis válogatás a lehetséges színekből, melyekben Ön Vito Tourerét megrendelheti. Kívánságra további színek állnak rendelkezésére különleges (Uni) fényezésekhez. Különleges fényezések, pl. az Ön vállalkozásának színeiben is lehetségesek kívánságra.

<sup>1</sup> Metálfényezések extrafelszereltségként rendelhetők. <sup>2</sup> A Vito Tourer PRO & SELECT-hez az ülészatok a Fekhely-csomaggal együtt rendelhetők.

# Széria- és extrafelszereltségek.

## Biztonság.



○ A **COLLISION PREVENTION ASSIST** kombinálja a követési távolság- és ütközés-figyelmeztetést a BAS PRO fékasszisztenssel.



● Az **Oldalszél-asszisztens** segít elkerülni a sávból való kitérést oldalirányú széllokések esetén.



● Az **Éberségfigyelő asszisztens** számos paraméter segítségével képes felismerni a fáradás tipikus jeleit és figyelmeztetni a vezetőt.



○ A **Sávtartó rendszer** segíthet a sáv véletlen elhagyásából eredő balesetek elkerülésében.



○ A **Holttérfigyelő rendszer**<sup>1</sup> segíthet a balesetek elkerülésében sávváltáskor, például az autópályán.



○ A **LED-es Intelligens Világítási Rendszer** a világítást a fény-, út- és időjárási viszonyoknak megfelelően állítja be.



○ A **Tolatókamera** fotorealistikusan, dinamikus segédvonalak segítségével jeleníti meg a környezetet és a menetirányt.



● A **légszások**<sup>2</sup> a vezető és az első utas részére, valamint a felsőtest-medence-oldallégzsákok és függönylégszások előtt a széria biztonsági felszereltséghez tartoznak.

<sup>1</sup> Előreláthatólag 2015. 1. negyedévtől áll rendelkezésre <sup>2</sup> A Vito Tourer BASE esetében a felsőtest-medence-oldallégzsákok és függönylégszások extraként rendelhetők. Az ábra – csak illusztráció céljából – egy szimulált légszák-kioldást mutat, teljesen felfúvódott állapotban.

● szériafelszereltség

○ extrafelszereltség

# Széria- és extrafelszereltségek.

Komfort.



○ Az **Audio 10** számos értékes információs- és kommunikációs funkciót kínál, mint a Bluetooth® kihangosító, USB-csatlakozó és SD memóriakártya-hely.



○ Az **Audio 15** nagyfelbontású 14,7 cm-es (5,8") TFT-kijelzővel és számos csatlakozási lehetőséggel győzi meg.



○ A **Becker® MAP PILOT** az Audio 15-öt igényes, intuitívan kezelhető navigációs rendszerrel egészíti ki.



○ A **komfortülések**<sup>3</sup> kibővített beállítási lehetőségeikkel lehetővé teszik az egyéni ülésbeállítást elöl és az utastérben.



○ A **THERMOTRONIC** automatikusan szabályozza a kívánt hőmérsékletet a vezető és az első utas részére.



● Az **elektromechanikus kormánymű** változó kormányrásegítéssel segíti Önt út közben, parkoláskor és manőverezéskor.



○ A **7G-TRONIC PLUS automata váltó**<sup>4</sup> kitűnő kapcsolási kényelemmel és nagy üzemanyag-megtakarítási potenciállal győzi meg.



○ A **félautomatikusan szabályozott TEMPATIC klímaberendezés** a hátsó ülésen egyenletesen osztja el a meleg vagy hideg levegőt, ezzel optimalizálva az utastér szellőzését.

<sup>3</sup> A Vito Tourer SELECT-nél a szériafelszereltséghez tartozik. <sup>4</sup> Szériafelszereltség a Vito Tourer 119 BlueTEC-nél.

Vito Tourer 119 BlueTEC: Üzemanyag-fogyasztás, kombinált: 5,9–5,7 l/100 km; CO<sub>2</sub>-kibocsátás, kombinált: 156–149 g/km.

# Széria- és extrafelszereltségek.

Funkcionalitás.



○ A **3 küllős multifunkciós kormány**,<sup>1</sup> fedélzeti számítógéppel, kellemes tapintásával és magas szintű ergonómiájával győzi meg.



○ A **43,2 cm-es (17") 20 küllős könnyűfém kerekek** a gépkocsinak egyedülálló, dinamikus megjelenést kölcsönöznek.



○ A **Tükör csomag** automatikusan sötétedő tükröket és elektromosan behajtható külső visszapillantó tükröket tartalmaz.



○ Az **Aktív parkolás-asszisztens** segíti a vezetőt parkolóhely-kereséskor és be- és kiálláskor.



○ A **TEMPOMAT** lehetővé teszi egy előre beállított sebesség tartását és tehermentesíti a vezetőt.



○ A **kétszemélyes segédvezető-ülés**, állítható fejtámlákkal és 3 pontos biztonsági övvel két utasnak kínál helyet.



○ A **praktikus középkonzol**, tárolórecesszel a kisebb tárgyak számára, jó példa az át gondolt tárolóhely-konceptióra.



○ A **tárolóháló** a vezető- és utasülés háttámláján praktikus tárolóhelyek pl. térképek vagy magazinok számára.

<sup>1</sup> A Vito Tourer SELECT esetében szériafelszereltségként.

● szériafelszereltség ○ extrafelszereltség



○ A jobb oldali tołajtó elektromos működtetésével az ajtó gombnyomásra nyitható és zárható.



○ A a gépkocsi színére fényezett első- és hátsó lökhárító, valamint egyéb alkatrészek<sup>1</sup> még értékesebbé teszik a Vito Tourer megjelenését.



○ Az elektromos oldalra nyitható ablak az utastérben gondoskodik a még jobb szellőzésről.



○ A hosszanti tetőrudak lehetővé teszik nagyméretű rakományok szállítását a tetőn és igényesebbé teszik a gépkocsi megjelenését.



○ A belső- és környezet-megvilágítás<sup>1</sup> növeli a kényelmet és többek között tartalmaz olvasólámpát a kapaszkodóban és kilépővilágítást is.



○ A Fekhely-csomag<sup>2</sup> kényelmes alvási lehetőséget teremt – a kíváncsi pillantásoktól nem zavartatva.



○ Az Asztal-csomag<sup>2</sup> különböző felszereltségeket kínál a kellemes tartózkodáshoz az utastérben.



○ A színezett üvegezés hátul, fekete üveggel, véd a kíváncsi pillantásoktól és csökkenti az utastér felmelegedését a nap által.

<sup>2</sup> Nem rendelhető a Vito Tourer BASE-hez.

Vito Tourer 119 BlueTEC: Üzemanyag-fogyasztás, kombinált: 5,9–5,7 l/100 km; CO<sub>2</sub>-kibocsátás, kombinált: 156–149 g/km.

# További széria- és extrafelszereltségek.

Belső tér	BASE	PRO	SELECT
3-as üléspad az 1. sorban	○	●	-
3-as üléspad a 2. sorban	○	●	-
3-as Komfort üléspad az 1. sorban	○	○	●
3-as Komfort üléspad a 2. sorban	○	○	●
Zárható, megvilágított kesztyűtartó	●	●	●
Olajszint, hűtőfolyadék-szint, fékfolyadék, fékbetét, kiégett izzó és nyitva felejtett ajtó ellenőrző lámpák	●	●	●
12 V-os csatlakozók hátul, jobb és bal oldalon	○	○	○
Elektromosan állítható vezető-/utasülés	○	○	○
Gyorsrögzítős ülésrín-rendszer 2 ülésorhoz	○	○	●
Gyorsrögzítős ülésrögzítés a hátsó ülésen (ülésváz)	●	●	-
Komfort-tetőpanel	○	○	●
Kapaszkodó a fellépőhöz	○	●	●
Megvilágított kapaszkodó a hátsó ülésen, olvasólámpával	○	○	●
Kiszállás-megvilágítás	○	○	●
Tetőborítás és belső burkolat farostlemezből	●	-	-
Emelt szintű tető- és belső burkolat	○	●	●
Velúr szőnyegek	○	○	○
Fa padló	●	-	-
TPO padló	○	●	○
Szőnyegpadló	○	○	●
<b>Csomagok</b>			
Vezetői Segédrendszerek csomag <sup>1</sup>	○	○	○
Sávtartó csomag <sup>1</sup>	○	○	○
Parkolás-csomag	○	○	○
Lopásvédelem-csomag	○	○	○
Dohányzó-csomag	○	○	○

Külső megjelenés	BASE	PRO	SELECT
Gömbfejes vonóhorog fix/leveshető	○	○	○
Elektromosan behajtható külső visszapillantó tükrök	○	○	○
Fűthető és elektromosan állítható külső visszapillantó tükrök	○	●	●
Elektronika az utánfutó-csatlakozóaljzathoz	○	○	○
Csomagtérajtó	●	●	●
Hátsó szárnyasajtó	○	○	○
40,6 cm-es (16") 10 küllős könnyűfém keréktárcsa	○	○	●
45,7 cm (18") 10 duplaküllős könnyűfém keréktárcsák	○	○	○
Bal oldali utastéri tolóajtó	○	○	○
Jobb oldali utastéri tolóajtó	●	●	●
Teljesen horganyzott karosszéria	●	●	●
<b>Komfort</b>			
Hegymeneti elindulás-segítő	●	●	●
Ülésfűtés a vezető és az első utas számára	○	○	○
félautomatikusan szabályozott TEMPMATIC klímaberendezés	○	○	●
Bőr kormány és bőr váltókar	○	○	○
Állítható dőlésű és magasságú kormány	○	●	●
Központi zár távirányítóval	●	●	●
Hóvédő üvegezés körben	○	●	●
Csomagtér-elválasztó elem (két bevásárlódobozsal)	○	○	○
Ablak a csomagtérajtóban/hátsó szárnyas ajtóban, hátsó-ablak-fűtéssel és ablakmosó-/törlő berendezéssel	●	●	●
Elektronikus indításgátló	●	●	●
Fűtés az ablakmosó berendezéshez	○	○	○

Technika	BASE	PRO	SELECT
6 fokozatú kézi kapcsolású sebességváltó	●	●	●
4 x 4 összerékhajtás <sup>2</sup>	○	○	○
ASSYST szervizintervallum-kijelző	●	●	●
Figyelmeztető lámpa az ablakmosó folyadékhoz	●	●	●
Nagyméretű üzemenyagtartály	○	○	○
3,05 t-ra növelt hasznos terhelés	○	●	●
3,2 t-ra növelt hasznos terhelés	○	○	○
BlueEFFICIENCY-csomag <sup>3</sup>	○	○	○
Dízel részecskeszűrő	●	●	●
BlueTEC, SCR-technológiával (szériafelsz. 140 kW-nál)	●	●	●

## Biztonság/Futómű

	BASE	PRO	SELECT
Menetfény-asszisztens	○	○	●
Halogén ködlámpa	○	○	○
ADAPTIVE ESP® (Elektronikus Stabilitásprogram)	●	●	●
ABS-szel, ASR-rel, EBV-vel, BAS-szel	●	●	●
Adaptív féklámpa	●	●	●
Harmadik féklámpa	●	●	●
Öbecsotolás-figyelmeztetés a vezető- és utasülés számára	●	●	●
Esőérzékelő a törlési sebesség automata beállításához	○	○	●
PRE-SAFE® utasvédelmi rendszer	○	○	○

● szériafelszereltség ○ extrafelszereltség

<sup>1</sup> Előreláthatólag 2015. 1. negyedévtől rendelhető.

<sup>2</sup> Előreláthatólag 2014 decemberétől rendelhető

<sup>3</sup> Szériafelszereltség a Vito 119 BlueTEC-nél, valamint automata váltóval, személygépkocsiként forgalomba helyezve.

Vito Tourer 119 BlueTEC: Üzemenyag-fogyasztás, kombinált: 5,9-5,7 l/100 km; CO<sub>2</sub>-kibocsátás, kombinált: 156-149 g/km.



# Eredeti Tartozékok.



**Alustyle alaptartó tetőrúdra, New Alustyle „Komfort“ síléc- és snowboardtartó.** A hosszanti tetőrudakra való rugalmas és gyors rögzítésre. Max. 150 kg tetőterhelésig. A síléc- és snowboardtartó (zárható) akár 6 pár sílécet vagy 4 snowboardot képes szállítani. Praktikusan kihúzható, megkönnyítve ezáltal a fel- és lepakolást.

<sup>1</sup> Rendelkezésre állás tisztázandó MB-vel. Az ábrákon olyan Eredeti Tartozékok is láthatók lehetnek, melyek egyes országokban nem elérhetők.



**10 dupla küllős keréktárcsa<sup>1</sup>.** Fekete, fényesre esztergált, 245/45 R 18-as abroncsokkal.



**Ripsz szőnyegek.** A rendkívül ellenálló, hosszú élet-tartamú ripsz anyag és az elegáns megjelenés ideális kombinációja. Rögzítőpatenttel az elcsúszásbiztos rögzítéshez a gépkocsi padlóján.



**Csomagtérbetét, lapos.** A tiszta megoldás a szennyeződés és karcok ellen a csomagterben. Könnyű, erős műanyagból.

# Mindig és mindenhol rendelkezésére áll.

Teljesen mindegy, éppen hol ad bele mindent. Bennünk ugyanúgy megbízhat, mint a Vito Tourerben. Rendelkezésre állunk – testre szabott szolgáltatásokkal és mindig azzal, amire éppen szüksége van. Ehhez egész Európában kb. 3000 szerviz áll rendelkezésre, melyek közül sok 20 óráig, 22 óráig vagy akár napi 24 órában nyitva tart.

A Mercedes-Benz MobiloVannel<sup>1</sup>, a Mercedes-Benz élethosszig tartó<sup>2</sup> mobilitás-garanciájával gondoskodunk róla, hogy gyorsan ismét mobil lehessen. Ezért meghibásodás esetén gyorsan és egyszerűen csereautót<sup>3</sup> bocsátunk rendelkezésre.

Ezen kívül számos további szolgáltatást kínálunk, melyek hozzájárulhatnak a magas fokú gazdaságossághoz és versenyképességhez – mint például vonzó lízing-, finanszírozási- és biztosítási megoldásokat a Mercedes-Benz Financial Services-től – a pontosan kiszámítható költségek érdekében a használat teljes időtartama alatt.

Minden további információ karbantartási- és szolgáltatási ajánlatainkról megtalálható a következő oldalon. És közvetlenül Mercedes-Benz partnerénél. Szívesen ad Önnek részletes és egyéni tájékoztatást.

 [www.mercedes-benz.hu](http://www.mercedes-benz.hu)

<sup>1</sup> 2012.01.01. óta a 2012.01.01. után forgalomba helyezett járművekre érvényes. <sup>2</sup> Legfeljebb 30 évig, hivatalos Mercedes-Benz szervizben végzett rendszeres karbantartás esetén. <sup>3</sup> Csereautó típusa elérhetőségtől függően.





Mercedes-Benz  
Service24h

Mercedes-Benz  
Service24h

S MB 3055

# Finanszírozás.

---

## Finanszírozási termékeink:

- Zárt végű pénzügyi lízing
- Nyílt végű pénzügyi lízing
- Szezonális havi díjak
- Plus3 finanszírozás

A Mercedes-Benz Financial Services jármű-finanszírozásával kényelmes részletekben fizetheti ki a kívánt gépkocsit. Mind-egy, melyik finanszírozás mellett dönt: Ön a jármű tulajdonosa és pénzügyi szempontból rugalmas maradhat.

## Az Ön előnyei:

- Választása szerint fix vagy változó kamat
- Világos kalkulációs alapok
- Áttekinthető költségek
- Egy partner: a Mercedes-Benz

# Lízing.

---

## Lízing termékeink:

- Operatív lízing
- Full service lízing

Új gépkocsit szeretne, kívánsága szerinti felszereltséggel, azonban csak a használatáért szeretne fizetni? A vonzó lízingdíjaknak köszönhetően csak kevés tőkét kell lekötnie, és pontosan tudhatja, milyen költségekkel kell havonta számolnia.

## Az Ön előnyei:

- A gépkocsi mindig a legfrissebb műszaki színvonalon áll
- Nincs tőkelekötés a változatlan havi részleteknek köszönhetően
- A futamidő végén a gépkocsit visszaadja a márkakereskedőnek<sup>1</sup>
- Vállalkozásként a lízingdíjat üzemeltetési költségként elszámolhatja
- Egy partner: a Mercedes-Benz

# Biztosítási szolgáltatások.

---

## Biztosítási termékeink:

- Kötelező felelősségbiztosítás
- Teljes körű casco biztosítás
- GAP vételár biztosítás

Bármerre tartson is Mercedes-Benzével, gondoskodunk a biztonság érzéséről útközben. Átfogó biztosítási szolgáltatásainkkal, vonzó feltételek mellett és a megszokott Mercedes-Benz minőségben.

## Az Ön előnyei:

- Vonzó feltételek, illeszkedve a Mercedes-Benz járműválasztékához



# Szerviz és alkatrészek.

---

**Mercedes-Benz MobiloVan<sup>2</sup>.** Vito Toureréhez a Mercedes-Benz MobiloVannel élethosszig tartó<sup>3</sup> mobilitásgaranciát nyújtunk. A Mercedes-Benz MobiloVannel minden műszaki meghibásodás vagy indítási probléma esetén ingyenes helyszíni segítséget nyújtunk. A taxiköltség megtérítése és a csereautó<sup>4</sup> biztosítása szintén az ingyenes Mercedes-Benz MobiloVan szervizcsomag része. Garanciális esetben történő szervizlátogatás esetén, ha a javítás előreláthatólag 2 óránál hosszabb időt vesz igénybe, szintén gondoskodunk mobilitásáról és viseljük ennek költségeit. A feltételekről és az érvényességi területről Mercedes-Benz partnere szívesen ad Önnek részletes tájékoztatást.

**Mercedes-Benz Service24h.** Ha Mercedesese egyszer nem indulna be, vagy lerobbanna, ingyenes<sup>5</sup> Service24h-Hotline-unk 008003 777 7777 számon a rövid időn belül gondoskodik a szakszerű segítségről. Ez a Hotline egész Európából elérhető. Szerelőink az év 365 napján, napi 24 órában gondoskodnak róla, hogy hamarosan ismét útnak indulhasson.

**MB Contact.** Egy jelzés a rádió kijelzőjén figyelmezteti rá, hogy mikor esedékes a legközelebbi karbantartás. Az MB Contact, ha kívánja, közvetlen kapcsolatot teremt ügyfélszolgálatunkkal<sup>6</sup>, melynek segítségével megállapodhat a karbantartás időpontjában Mercedes-Benz márkaszervizével.

**Meghosszabbított nyitva tartás.** Számos Mercedes-Benz szerviz tart nyitva hétfőtől péntekig 20 óráig, 22 óráig vagy részben akár napi 24 órában.

**MercedesServiceCard.** Európa szerte gyors segítséget tesz lehetővé minden Mercedes-Benz márkaszerviznél.

**Mercedes-Benz Eredeti Alkatrészek.** A Mercedes-Benz Eredeti Alkatrészeket a legszigorúbb anyag- és működési ellenőrzéseknek vetik alá, tökéletesen illeszkednek gépkocsijához és a sorozatgyártás leállítását után még 15 évig elérhető.

**Mercedes-Benz Eredeti Autóápolási Termékek.** Annak érdekében, hogy transzportere bármikor sugárzó benyomást kelthessen, minden évszakhoz és anyaghoz, valamint a külső- és belső részekhez speciális autóápolási termékek állnak rendelkezésére. Valamennyit igényes anyagokból állítják elő, és optimálisan illeszkednek a Mercedeshez – az alapos ápolás és hosszan tartó védelem érdekében. Mindezt pedig különösen kíméletesen és környezetbarát módon.

<sup>1</sup> Ez az opció egy, az Ön és a kereskedő között létrejött kiegészítő megállapodáson alapszik. <sup>2</sup> 2012.01.01. óta a 2012.01.01. után forgalomba helyezett járművekre érvényes. <sup>3</sup> Legfeljebb 30 évig. <sup>4</sup> Csereautó elérhetőségtől függően. <sup>5</sup> Amennyiben a hálózat üzemeltetője nem teszi lehetővé a nemzetközi ill. díjmentes hívásokat, kérjük hívja a +36-1-328-5303 alternatív telefonszámot. (Költsége a vezetékes hálózatba irányuló hívás költsége.) <sup>6</sup> A Mercedes-Benz Ügyfélközponttal történő telefonkapcsolat során mobiltelefon-költségek keletkezhetnek.

# Műszaki adatok.

Magyarázatok a méretekhez:

A kompakt és extra hosszú változatok előreláthatólag 2015 januárjától állnak rendelkezésre. Minden adat mm-ben. A megadott értékek középértékek. Széria-felszereltségű gépkocsira vonatkoznak, terheletlen állapotban.

a) A gépkocsi magassága a hosszanti tetőrudak extrafelszereltséggel

48 mm-rel növekszik.

b) Belső magasság.

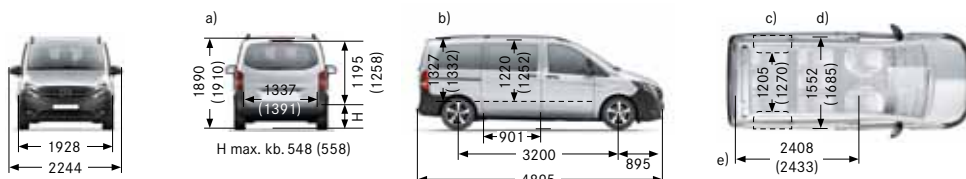
c) Szabad távolság a kerékjáratí ívek között.

d) Az utastér legnagyobb szélessége (a padlón mérve).

e) A méret a padlón mérve.

A zárójelen található számok a Vito Tourer BASE típusra vonatkoznak.

## Vito Tourer Kompakt, 3200 mm tengelytávval

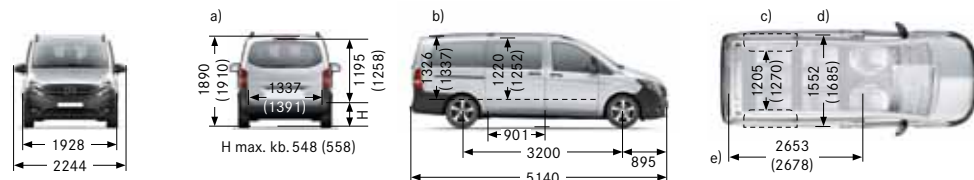


<b>Megengedett össztömeg [t]</b>	<b>2,8</b>	<b>3,05</b>
<b>elsőkerék-hajtás, 4 x 2</b>		
<b>65 kW</b> (88 LE) 3800 1/percnél   4 hengeres   dízel <sup>1</sup> Euro 5b+ III. fok.   1598 cm <sup>3</sup>   230 Nm, 1500-2000 1/percnél	<b>109 CDI</b>	<b>109 CDI</b>
<b>84 kW</b> (114 LE) 3800 1/percnél   4 hengeres   dízel <sup>1</sup> Euro 5b+ III. fok.   1598 cm <sup>3</sup>   270 Nm, 1500-2500 1/percnél	<b>111 CDI</b>	<b>111 CDI</b>
<b>hátsókerék-hajtás, 4 x 2</b>		
<b>100 kW</b> (136 LE) 3800 1/percnél   4 hengeres   dízel <sup>1</sup> Euro 5b+ III. fok.   2143 cm <sup>3</sup>   330 Nm, 1200-2400 1/percnél	<b>114 CDI</b>	<b>114 CDI</b>
<b>120 kW</b> (163 LE) 3800 1/percnél   4 hengeres   dízel <sup>1</sup> Euro 5b+ III. fok.   2143 cm <sup>3</sup>   380 Nm, 1400-2400 1/percnél	<b>116 CDI</b>	<b>116 CDI</b>
<b>140 kW</b> (190 LE) 3800 1/percnél   4 hengeres   dízel <sup>1</sup> Euro 6b I. fok.   2143 cm <sup>3</sup>   440 Nm, 1400-2400 1/percnél	<b>119 BlueTEC</b>	<b>119 BlueTEC</b>
<b>Saját tömeg<sup>2, 3</sup> [kg] meg. össztömegnél</b>	BASE: 1976-1990 PRO: 1981-1995 SELECT: 2016-2030	
<b>Hasznos terhelés<sup>3</sup> [kg] meg. össztömegnél</b>	BASE: 810-1074 PRO: 805-1069 SELECT: 770-1034	
<b>Megengedett vontatmánytömeg</b>	4000/4800/5300 <sup>4</sup>	4050/4800/5050/5550 <sup>4</sup>
<b>Maximális tetőterhelés [kg]   Utánfutó tömege fékezett<sup>5</sup>/fékezetlen [kg]</b>	150   1200, 2000, 2500 <sup>6</sup> /750	150   1000, 1800, 2000, 2500 <sup>6</sup> /750
<b>Csomagtér-térfogat [m<sup>3</sup>]<sup>7</sup>   Max. raktér hossz [mm]</b>	0,58 (0,72)   2408 (2433)	
<b>Fordulókör Ø [m]/Fordulókör járdaszegélyek között Ø [m]</b> Első-   hátsókerék-hajtás	12,9/12,2   11,8/11,1	

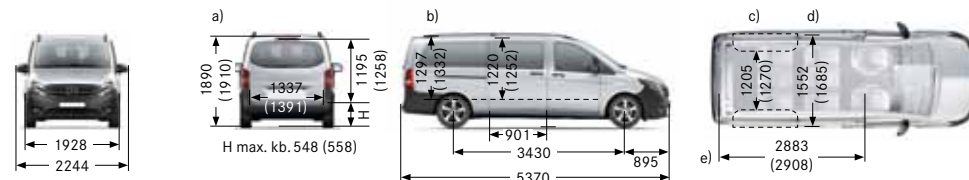
Megjegyzések a táblázathoz: A saját tömegről és hasznos terhelésre vonatkozó adatok a széria-felszereltséghez tartozó 6 sebességű kézi kapcsolású sebességváltóra vonatkoznak. A zárójelben levő adatok a Vito Tourer BASE esetén érvényesek.

<sup>1</sup> A dízel-részecskezsűrő valamennyi dízelmotor esetében a szériafelszereltséghez tartozik. <sup>2</sup> Adatok a 92/21/EK irányelv nyomdában adáskor érvényes kiadása szerint. (vezetővel [68 kg], csomaggal [7 kg], minden üzemi folyadékkal és 90%-ban feltöltött üzemanyagtartállyal).

Vito Tourer hosszú, 3200 mm tengelytávval



Vito Tourer extra hosszú, 3430 mm tengelytávval



2,8	3,05	3,2	2,8	3,05	3,2
109 CDI	109 CDI	-	109 CDI	109 CDI	-
111 CDI	111 CDI	-	111 CDI	111 CDI	-
114 CDI	114 CDI	114 CDI	114 CDI	114 CDI	114 CDI
116 CDI	116 CDI	116 CDI	116 CDI	116 CDI	116 CDI
119 BlueTEC	119 BlueTEC	119 BlueTEC	119 BlueTEC	119 BlueTEC	119 BlueTEC
BASE: 1985-2025 PRO: 2001-2030 SELECT: 2025-2065			BASE: 2026-2050 PRO: 2031-2055 SELECT: 2056-2090		
BASE: 775-1189 PRO: 770-1184 SELECT: 735-1159			BASE: 750-1164 PRO: 745-1159 SELECT: 744-1134		
4000/4800/5300 <sup>4</sup>	4050/4800/5050/5550 <sup>4</sup>	5050/5200/5550 <sup>4</sup>	4000/4800/5300 <sup>4</sup>	4050/4800/5050/5550 <sup>4</sup>	5050/5200/5550 <sup>4</sup>
150   1200, 2000, 2500 <sup>6</sup> /750	150   1000, 1800, 2000, 2500 <sup>6</sup> /750	150   2000, 2500 <sup>6</sup> /750	150   1200, 2000, 2500 <sup>6</sup> /750	150   1000, 1800, 2000, 2500 <sup>6</sup> /750	150   2000, 2500 <sup>6</sup> /750
0,99 (1,22)   2653 (2678)			1,39 (1,7)   2883 (2908)		
12,9/12,2   11,8/11,1			13,7/13,0   12,5/11,8		

<sup>3</sup> A felszereltségek ill. kivitelváltozatok a saját tömeg növelése/csökkentése által befolyásolhatják a hasznos terhelést. További információkkal Mercedes-Benz értékesítője áll rendelkezésére. <sup>4</sup> Emelt megengedett vontatmány össztömeg erősített vonóhoroggal extrafelszereltségként rendelhető, a hajtáslánc kivitelétől függően. <sup>5</sup> A hajtáslánc kivitelétől függően. <sup>6</sup> Emelt megengedett utánfutó-tömeg erősített vonóhoroggal extrafelszereltségként rendelhető, a hajtáslánc kivitelétől függően. <sup>7</sup> Két utasüléssel.

# Üzemanyag-fogyasztás és CO<sub>2</sub>-kibocsátás.

Euro 5b+ III. fok. szerinti gépkocsikhoz  
és 4 x 2 elsőkerék-hajtással

gépkocsikhoz BlueEFFICIENCY csomag nélkül

Motor	Sebesség-váltó	Elsőtengely- áttétel	CO <sub>2</sub> -kibocsátás [g/km] <sup>2</sup>	Hatékonysági osztály	Üzemanyag-fogyasztás [l/100 km] <sup>2,3</sup>		
					városban	országúton	vegyes
109 CDI	M6	4,187	169	B	7,9	5,6	6,4
111 CDI	M6	4,187	169	B	7,9	5,6	6,4

Euro 5b+ III. fok. szerinti gépkocsikhoz  
és 4 x 2 hátsókerék-hajtással

gépkocsikhoz BlueEFFICIENCY csomag nélkül

Motor	Sebesség-váltó	Hátsótengely- áttétel <sup>1</sup>	CO <sub>2</sub> -kibocsátás [g/km] <sup>2</sup>	Hatékonysági osztály	Üzemanyag-fogyasztás [l/100 km] <sup>2,3</sup>		
					városban	országúton	vegyes
114 CDI	M6	3,467	168-164	B	8,1-7,9	5,4-5,3	6,4-6,3
	A7	3,267	-	-	-	-	-
116 CDI	M6	3,267	157-154	A	7,4-7,3	5,3-5,2	6,0-5,9
	A7	2,933	-	-	-	-	-




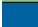

BlueEFFICIENCY csomaggal

CO <sub>2</sub> -kibocsátás [g/km] <sup>2</sup>	Hatékonysági osztály	Üzemanyag-fogyasztás [l/100 km] <sup>2,3</sup>		
		városban	országúton	vegyes
163-159	B	7,8-7,7	5,3-5,2	6,2-6,1
155-152	A	6,7-6,6	5,4-5,3	5,9-5,8
152-149	A	7,0-6,9	5,1-5,0	5,8-5,7
152-149	A	6,5-6,3	5,4-5,3	5,8-5,7

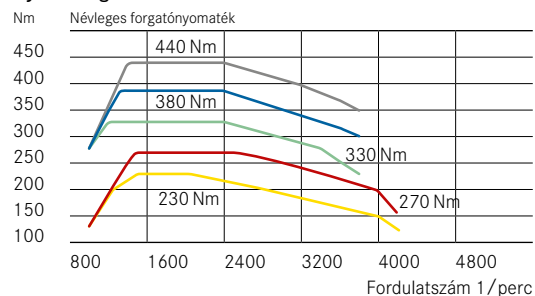
Euro 6 I. fok. szerinti gépkocsikhoz  
és 4 x 2 hátsókerék-hajtással

119 BlueTEC	A7	2,933	-	-	-	-	-	156-149	A	6,7-6,5	5,4-5,2	5,9-5,7
-------------	----	-------	---	---	---	---	---	---------	---	---------	---------	---------

Megjegyzések a táblázathoz: M6 = ECO Gear hatfokozatú kézi kapcsolású sebességváltó; A7 = 7G-TRONIC PLUS 7 fokozatú automata váltó

	OM 622 DE16LA CDI-dízelmotor	<b>65 kW</b> (88 LE)
	OM 622 DE16LA CDI-dízelmotor	<b>84 kW</b> (114 LE)
	OM 651 DE22LA CDI-motor	<b>100 kW</b> (136 LE)
	OM 651 DE22LA CDI-motor	<b>120 kW</b> (163 LE)
	OM 651 DE22LA CDI-motor	<b>140 kW</b> (190 LE)

## Nyomatékgörbék:



<sup>1</sup> A megadott hátsótengely-áttétel szériafelszereltség. További hátsótengely-áttételek extraként rendelhetők.

<sup>2</sup> A megadott értékek meghatározása az előírt mérési eljárásnak (EKG 715/2007 rendelet, a mindenkor érvényes kiadás szerint) megfelelően történt. Megjegyzés az 1999/94/EK irányelv jelenleg érvényes kiadása szerint: Az adatok nem egy bizonyos gépkocsira vonatkoznak, és nem képezik az ajánlat részét, hanem kizárólag összehasonlítási célokat szolgálnak különböző járműtípusok között. <sup>3</sup> Üzemanyagtartály-térfogat minden dizelmotoros gépkocsinál kb. 57 l.

Az Eredeti Tartozékok (pl. hosszanti tetőrudak, kerékpártartó stb.) módosíthatják a gépkocsi vonatkozó tulajdonságait, mint pl. a tömeg, gördülési és légellenállás, és az út- és időjárási viszonyok mellett befolyásolhatják a fogyasztási értékeket és a meneteljesítményeket.



# Tegye próbára!

Minden munkaviszony egy próbaidővel kezdődik. Ezalatt alaposan megismerkedhet az új Vito Tourerrel, és minden helyzetben meggyőződhet képességeiről. Ismerkedjen meg egy valódi Mercedes-Benz transzporterrel és fedezzen fel egy gépkocsit, amely cél tudatosságával, bevetésre készségével és gazdaságosságával minden vállalkozás számára nyereséget jelent – már az első fuvartól kezdve.

A Rólunk → Márkaképviseletek menüpont alatt a [www.mercedes-benz.hu](http://www.mercedes-benz.hu) oldalon könnyen megtalálhatja az Önhöz legközelebbi Mercedes-Benz partnert. Már előre is jó próbautat kívánunk!

Minden további információt az új Vito Tourerről megtalál az interneten, a kezelési utasításban. Kérjük, keresse fel a [www.mercedes-benz.hu](http://www.mercedes-benz.hu) oldalon, a Mercedes-Benz transzporterek részben, a Kishaszonjároművek → Kezelési útmutatók menüben a Vito menüpontot.



**Használtautó-visszavétel.** Vito Tourerét, hosszú élete végén, az EU Használtautó-irányelvek szerinti környezetbarát újrahasznosítás céljából visszavesszük – addig azonban még sok idő eltelik. Annak érdekében, hogy a visszaadást a lehető legegyszerűbbé tegyük, visszavételi helyekből és szétszerelő üzemekből álló hálózat áll rendelkezésre. Ezekben az üzemekben ingyenesen leadhatja gépkocsiját. Ezzel jelentős mértékben hozzájárul az újrahasznosítási körfogás teljessé tételéhez és az erőforrások kíméléséhez. A használt gépkocsik újrahasznosításáról és a visszavételi feltételekről további adatok a nemzeti Mercedes-Benz honlapon találhatóak.

**A prospektus adatairól:** A szerkesztés lezárása, 2014.03.05. után a terméken történhetnek változások. A konstrukciós és formai változások, a színtől való eltérés, valamint a szállítási terjedelem változtatásának jogát a gyártó a szállítási határidőig fenntartja, amennyiben a változások vagy eltérések az értékesítő érdekeinek figyelembevételével a vevő számára ésszerűek. Amennyiben az értékesítő vagy a gyártó a megrendelés vagy a megrendelés tárgyának megjelöléséhez írásjegyeket vagy számokat használ, önmagában ebből jogok nem vezethetők le. Az illusztrációkon olyan kiegészítő felszereltségek és tartozékok is láthatóak, amelyek nem képezik a sorozatgyártásban előállított termék részét. A színeltéréseket a nyomdatechnika okozza. Ez a nyomtatvány olyan típusokat és szolgáltatásokat is tartalmazhat, melyek egyes országokban nem elérhetők.

Ez a prospektus nemzetközi felhasználásra készült. A törvényes, jogi ill. adóelőírásokra való utalások csak Németországban, a prospektus nyomdába adásakor érvényesek. Az ezekkel az előírásokkal kapcsolatos aktuális, az Ön országában érvényes további információkért forduljon Mercedes-Benz értékesítőjéhez.

[www.mercedes-benz.hu](http://www.mercedes-benz.hu)