

SL Roadster



Mercedes-Benz







## Ismét elámulunk.

Az egyedülállóan markáns arcél a roadster-rajongóknál a legszebb emlékeket idézi. SL – aligha van még két kezdőbetű, amely nagyobb eufóriát okozna. Engedje, hogy megfertőzze az ikonikus design, amely a modern luxust és sportosságot szabad ég alatt ünnepli és már gyárilag felvonultatja a sportos AMG-Stylingot. A legendás sportkocsi-hagyományt a legújabb futómű-technika dinamikus helyezi át a mába: megérkezett az SL új generációja.





Egy sportos, ugyanakkor exkluzív környezet: az SL pazarlóan bánik a válogatott értékekkel. Válasszon a számtalan anyagból, színből és az exkluzív designo elemekből, az elegáns Exkluzív nappabórtól az igényes kidolgozású alumínium, fa vagy karbon díszítőelemekig. Az új multifunkciós sportkormány tökéletesen simul a kézbe, ujjai szükség esetén a kapcsolófülekkel vezérelhetik az előrehaladást.

## A tökéletes testbeszéd.

Energia, annak legizgalmasabb formájában. Az újonnan kialakított, széles hátsó rész, a beépített kipufogó-végcsövekkel és diffúzorral a hátsó lökhárítóban – tiszta dinamika. Megjelenése erőteljes a nagyméretű, soküllős AMG könnyűfém kerekeken. A vario-tető elindulás után akár 40 km/óra sebességig nyitható és zárható. Már az SL 400 is magabiztosan rendelkezik 367 LE-s (270 kW) teljesítménnyel és 500 Nm maximális forgatónyomatékkal – és csak arra vár, hogy megmutathassa dinamikus képességeit.







## A mítosz megmutatja valódi arcát.

A vario-tető becsukódott – az SL sportautóvá vált. A két powerdome a motorháztetőn az alatta rejlő erőről tanúskodik. A V6-os biturbó motor még nagyobb teljesítményű. A 9G-TRONIC automata váltó gyorsan és vonóerő-megszakítás nélkül kapcsol. Az Active Body Control futómű választhatóan magával ragadó agilitást, kanyardinamikát vagy nyugodt sétakocsikázást nyújt.





D SOL 2313





## A történet folytatódik.

A hagyomány izgalmas újraértelmezése és az innovációk következetes továbbgondolása. Az SL mindig is egy különösen nagy hajtóerő kifejezése volt, és lesz is: fejlesztőinek szenvedélyéé. Az olyan iránymutató ötletek, mint a LED-es Intelligens Világítási Rendszer, és az olyan látnoki megoldások, mint a Mercedes-Benz Intelligent Drive, jellemzik. Mindenben a legjobb, a legapróbb részletekig, ezt bizonyítja például az új automatikus csomagtartó- elválasztás is. Minden együtt a még nagyobb dinamika, biztonság és kényelem érdekében.



## Mintha egy másik bolygóról érkezett volna.

Az új orr elegáns utalás az „évszázad sportautójára”. A meredeken álló gyémánt-hűtőrács, modern „panamericana-design” értelmezését az újonnan kialakított dinamikus, teljesen LED-es fényszórók szegélyezik. Rendkívüli nappali és éjjeli megjelenéssel és – mint azt egy Mercedestől elvárhatja – rafinált és hatékony technológiával. A LED-es Intelligens Világítási Rendszer rendkívül alacsony energiafogyasztásával és hosszú élettartamával győzi meg. De mindenekelőtt még jobb megvilágítást és még nagyobb biztonságot nyújt. Bekanyarodáskor a kanyarvilágítás, a jobb oldalsó megvilágítás által, növeli a biztonságot a kereszteződések-

ben. Az Aktív kanyarvilágítás a kanyarokban növeli a biztonságot. A lehető legjobb látási viszonyok érdekében országúton és autópályán, a tompított fényszóró automatikusan alkalmazkodik a fény- és útviszonyokhoz. Országúti fényszóró üzemmódban az Adaptív távfény asszisztens Plus úgy irányítja a fényt, hogy a szembejövő forgalmat ne vakítsa, az útfelületet azonban mindig optimálisan megvilágítsa. A vezetőnek ezáltal mindig a fényszóró lehető legnagyobb vetítési távolsága áll rendelkezésére.



## A mesterfutómű. Gombnyomásra még agilisebb.

Növelt menetkényelem, egyidejűleg optimalizált menetdinamika – ezt a feladatot az extraként rendelhető Active Body Control futómű egy fortélynak köszönhetően oldja meg. Négy, aktív hidraulikus rugóstaggal rendelkezik, melynek eredménye a korlátozott bólintás elindulásakor és fékezésakor, valamint a kisebb oldaldőlés kanyarvételkor. Másként fogalmazva: az SL úgy fekszik az úton, mintha odaragasztották volna. A hatékony lengéscsillapításnak köszönhetően pedig a sportos hangolás mellett is élvezheti a magas szintű menetkényelmet. A „Comfort“, „Sport“ és „Sport Plus“ beállításokkal a rugózás a rendkívül komfortostól a sportosan fesze-

sig megválasztható. Nagy sebességnél a karosszéria automatikus leültetése gondoskodik a nagyobb menetstabilitásról. Egyedülálló vezetési élményt kínál a „Curve“ beállítás. Megfordítja a természetes oldaldőlést, mint sieléskor carving közben – az SL elegánsan bedől a kanyarba. Országúton és autópályán az aktív kanyardőlés-technika egyedülálló vezetési élményt és nagyobb kényelmet nyújt. A DYNAMIC SELECT kontrollal módosíthatja a kormánymű, a meghajtás és a futómű paramétereit. Öt menetprogram közül választhat, a kényelmestől a sportoson át az egészen egyéniig.

## Az AMG Line. A sportruházat.

Egy SL-ben már alapkitelben is dinamikusan élvezheti az élet napos oldalát – az AMG Stylingnak, az AMG-specifikus A-szárnyos első lökhárítónak és a krómozott gyémánt-hűtőrácsnak köszönhetően. Az AMG Line kivitellel az SL még sportosabb oldaláról mutatkozik meg: köszönhetően például az extraként rendelhető, 7 duplaküllös, magassfényű feketére fényezett AMG könnyűfém kerekeknek. A 10 mm-rel leültetett sportfutómű feszesre hangolt rugózása és lengéscsillapítása tovább növeli a menetdinamikát.

Foglaljon helyet és élvezze az AMG Line dinamikusan megrajzolt utasterét! A bőr, extraként nappabőr vagy a speciális hosszanti bordázattal ellátott, exkluzív nappabőr sportüléseken. Még jobban kihangsúlyozzák a sportos jelleget a „kockás zászló” mintás kombinált műszer, a szabadon választható díszítőelemek, valamint az „AMG” felirattal ellátott AMG szőnyegek. Zárt tetőnél a fekete tetőkárpit teszi teljessé az AMG Line utasterét.



## Az AMG Night-csomag. Stílusos feketében.

Az AMG Line-ra építve az SL kívánságra még sportosabb és kifejezőbb lehet: a markáns magassfényű fekete designelemekkel, melyek minden nézőpontból elkápráztatják – mint az első légtérelő, a diffúzorbetét a hátsó lökhárítón és a visszapillantó-tükör burkolatok. Exkluzív megjelenés 48,3 cm-es (19") 7 duplaküllős, vagy extraként sokküllős, magassfényű fekete fényezett és fényesre esztergált AMG könnyűfém kerekeken.



## Mercedes-AMG. A versenyoverál.

A Mercedes-AMG modellek kivételességüket az AMG Stylinggal hangsúlyozzák – a markáns A-szárnyal rendelkező első lökhárítótól az AMG küszöbborításon át a magassfényű fekete diffúzorral ellátott hátsó lökhárítóig. Az utastér AMG sportülésekkel, AMG karbon díszítőelemekkel és az extraként rendelhető AMG Performance kormányval okoz heves szívdobogást. A belső erősségek: egy kiemelkedő V8-as motor a Mercedes-AMG SL 63-ban és egy páratlan V12-es a Mercedes-AMG SL 65-ben gondoskodik a lélegzetelállító vezetési élményről.



# Kárpit és díszítőelemek.

## Kárpitozások

201	fekete <sup>1,2</sup>
205	gyömbér-bézs/eszpresszóbarna <sup>1,2</sup>
207	bengálvörös/fekete <sup>1,2</sup>
211	fekete <sup>1,3</sup>
218	kristálysziürke/fekete <sup>1,2</sup>
501	fekete <sup>1,6</sup>
505	gyömbér-bézs/eszpresszóbarna <sup>1,6</sup>
507	bengálvörös/fekete <sup>1,6</sup>
511	fekete <sup>5,6</sup>
514	nyeregbarna/fekete <sup>1</sup>
515	porcelán/fekete <sup>1,6</sup>
701	fekete
801	fekete <sup>1,4</sup>
805	gyömbér-bézs/eszpresszóbarna <sup>1,4</sup>
807	bengálvörös/fekete <sup>1,4</sup>
811	fekete <sup>4,5</sup>
814	nyeregbarna/fekete <sup>1</sup>
815	porcelán/fekete <sup>1,4</sup>
X10	designo homok/fekete <sup>1</sup>
X17	designo klasszikus vörös/fekete <sup>1</sup>
X18	designo Toszkána-bézs gyöngyház/fekete <sup>1</sup>
X24	designo sienabarna/fekete <sup>1</sup>
X26	designo titánsziürke gyöngyház/fekete <sup>1</sup>
X30	designo platinafehér/fekete <sup>1</sup>
X35	designo világosbarna/fekete <sup>1</sup>
X46	designo mélyfehér/fekete <sup>1</sup>

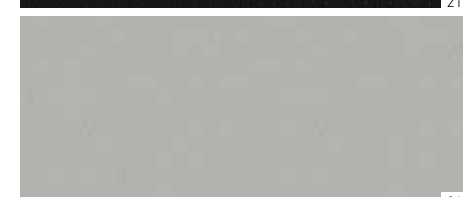
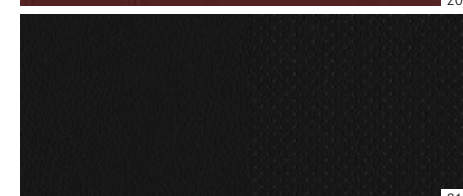
## Díszítőelemek

739	világos szálciszolt alumínium
729	világosbarna selyemfényű nyárfa <sup>1</sup>
731	fényes barna dióagyökér <sup>2</sup>
736	fényes fekete kóris <sup>1</sup>
H42	világos karboncsiszolású alumínium <sup>1</sup>
H73	AMG karbon <sup>1,4,6</sup>
H76	sötét szálciszolt alumínium <sup>1,3</sup>
W26	designo natúr bambusz <sup>1</sup>
W69	designo fekete zongoralakk <sup>1</sup>
W70	designo pezsgőfehér zongoralakk <sup>1</sup>

## Bőr/szövet



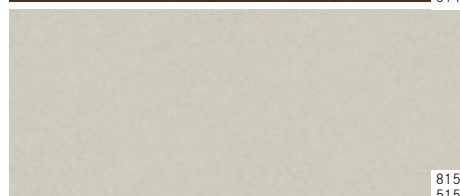
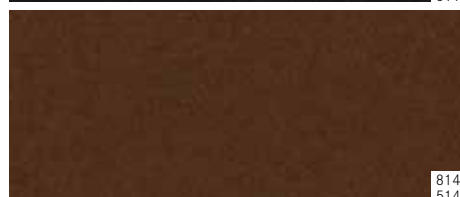
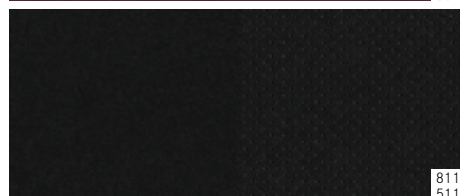
## Bőr



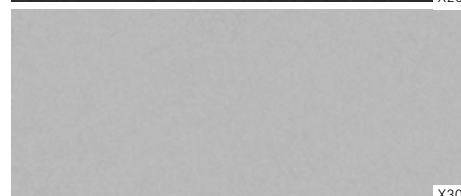
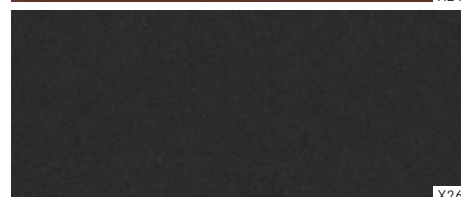
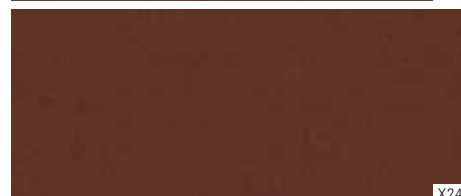
<sup>1</sup>Extráfelszereltség. <sup>2</sup>Szériafelszereltség az SL 500-nál, extráfelszereltség az SL 400-hoz. <sup>3</sup>Az AMG Line része az SL 400 és SL 500 típusoknál. <sup>4</sup>Szériafelszereltség a Mercedes-AMG SL 63-nál. <sup>5</sup>Extráfelszereltség az SL 400 és SL 500 típusokhoz, AMG Line esetén. <sup>6</sup>Szériafelszereltség a Mercedes-AMG SL 65-nél.



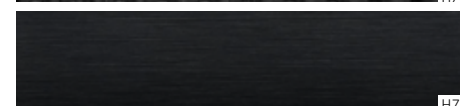
nappabőr/exkluzív nappabőr



designo nappabőr/designo exkluzív nappabőr



Díszítőelemek



designo díszítőelemek



# Fényezések.

## Uni-fényezések



040

## Metál fényezések<sup>1</sup>



183



775

## designo fényezések<sup>1</sup>



297

---

### Uni-fényezések

- 040 fekete
- 149 sarki fehér
- 590 tüzopál

---

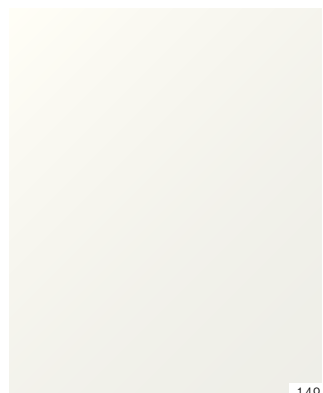
### Metál fényezések<sup>1</sup>

- 183 magnetitfekete
- 197 obszidián-fekete
- 526 dolomitbarna
- 775 iridium-ezüst
- 896 briliánskék
- 992 szelenit-szürke

---

### designo fényezések<sup>1</sup>

- 297 designo szelenit-szürke magno
- 799 designo fényes gyémántfehér
- 996 designo jácintvörös metál



149



197



896



799



590



526



992



996

<sup>1</sup> Extrafelszereltség.

# Műszaki adatok.

	SL 400	SL 500	Mercedes-AMG SL 63	Mercedes-AMG SL 65
Hengersizám/elrendezés	6/V	8/V	8/V	12/V
Lökettérfogat, cm <sup>3</sup>	2996	4663	5461	5980
Névleges teljesítmény <sup>1</sup> , kW (LE) 1/percnél	270 (367)/5500-6000	335 (455)/5250	430 (585)/5500	463 (630)/4800-5400
Névleges forgatónyomaték <sup>1</sup> , Nm 1/percnél	500/2000-4200	700/1800-3500	900/2250-3750	1000/2300-4300
Váltók	9G-TRONIC	9G-TRONIC	AMG SPEEDSHIFT MCT hétfokozatú sportváltó	AMG SPEEDSHIFT PLUS 7G-TRONIC
Gyorsulás 0-ról 100 km/óra-ra, s	4,9	4,3	4,1	4,0
Maximális sebesség kb (km/h)	250 <sup>2</sup>	250 <sup>2</sup>	250 <sup>2</sup>	250 <sup>2</sup>
Gumiabroncs méret, első tengely, hátsó tengely	255/40 R 18, 255/40 R 18	255/40 R 18, 285/35 R 18	255/35 ZR 19, 285/30 ZR 19	255/35 ZR 19, 285/30 ZR 20
Üzemanyag	szuper plusz ólommentes benzin	szuperbenzin	szuper plusz ólommentes benzin	szuper plusz ólommentes benzin
Üzemanyag-fogyasztás <sup>3</sup> , l/100 km				
városban	10,5	12,4	14,2-14,0	17,4
országúton	6,0	7,0	7,7-7,5	8,8
kombinált	7,7	9,0	10,1-9,8	11,9
CO <sub>2</sub> -kibocsátás <sup>3</sup> g/km-ben, kombinált	175	205	234-229	279
Károsanyag-kibocsátási osztály <sup>4</sup> /Hatékonysági osztály <sup>5</sup>	Euro 6/D	Euro 6/E	Euro 6/F	Euro 6/G
Üzemanyag-tartály-térfogat, ebből tartalék, kb. l	65/8,0	65/8,0	75/14,0	75/14,0
Csomagtartó térfogat <sup>6</sup> , l				
csukott tetővel	485	485	504	504
nyitott tetővel	345	345	364	364
Fordulókör-átmérő, m	11,04	11,04	11,04	11,04
Saját tömeg <sup>7</sup> , kg	1735	1795	1845	1950
Megengedett össztömeg, kg	2115	2175	2180	2210
Hossz <sup>8</sup> /szélesség tükrökkel együtt <sup>8</sup> , mm-ben	4631/2099	4631/2099	4640/2099	4640/2099
Tengelytáv <sup>8</sup> , mm-ben	2585	2585	2584	2584
Nyomtáv elől <sup>8</sup> /hátsó <sup>8</sup> , mm	1597/1600	1597/1600	1621/1604	1621/1605

## A legjobbat a motornak: Mercedes-Benz Eredeti Motorolajok.

<sup>1</sup> A névleges teljesítményre és névleges forgatónyomatéokra vonatkozó adatok az (EK) 595/2009 sz. rendelet jelenleg érvényes kiadása szerint. <sup>2</sup> Elektronikusan leszabályozva. <sup>3</sup> Az üzemanyag-fogyasztásra és CO<sub>2</sub>-kibocsátásra vonatkozóan megadott adatok meghatározása az előírt mérési eljárás (Pkw-EnVKV §2, 5, 6, 6a pontjai, a jelenleg érvényes kiadás szerint) megfelelően történt. Az adatok nem egy bizonyos gépkocsira vonatkoznak, és nem képezik az ajánlat részét, hanem kizárólag összehasonlítási célokat szolgálnak különböző járműtípusok között. <sup>4</sup> Csak az Európai Unión belül érvényes. <sup>5</sup> Meghatározása a mért CO<sub>2</sub>-kibocsátás alapján, a gépkocsi tömegének figyelembe vételével történt. <sup>6</sup> Adatok a 2007/46/EK irányelv jelenleg érvényes kiadásának megfelelően. <sup>7</sup> Adatok a 92/21/EK irányelv jelenleg érvényes kiadásának megfelelően (tömeg menetkész állapotban, üzemanyag-tartály 90%-ra feltöltve, vezetővel, (68 kg) és csomaggal (7 kg)) szériafelszereltségű gépkocsikhoz. A tartozékok és az extrafelszereltségek rendszerint növelik ezt az értéket, aminek következtében a hasznos terhelés ennek megfelelően csökken.

<sup>8</sup> A megadott méretek középtértek. Szériafelszereltségű gépkocsikra vonatkoznak, terheletlen állapotban. További műszaki adatok a [www.mercedes-benz.hu](http://www.mercedes-benz.hu) weboldalon találhatóak.



**A Mercedes-Benz a „Laureus Sport for Good Foundation“ alapítvány egyik alapító partnere.**

A Mercedes-Benz 2000, a megalapítás éve óta segíti és támogatja ennek az egész világra kiterjedő közhasznú programnak a céljait és értékeit: a hátrányos helyzetű és beteg gyerekek és fiatalok életének szociális sportprojektekkel történő javítását. A Laureus alapvető alkotóelemévé vált a Mercedes-Benz társadalmi felelősségvállalás keretében végzett tevékenységének. Ezért minden új Mercedes ezen értékek képviselője. Mercedes gépkocsija megvásárlásával támogatást nyújt a „Laureus Sport for Good Foundation“ alapítvány számára.

**A prospektus adatairól:** A nyomtatvány szerkesztésének lezárása, 2015.09.15 után a terméken történhetnek változások. A konstrukciós és formai változások, a színtől való eltérés valamint a szállítási terjedelem változásának jogát a gyártó a szállítási határidőig fenntartja, amennyiben a változások vagy eltérések az értékesítő érdekeinek figyelembevételével a vevő számára ésszerűek. Amennyiben az értékesítő vagy a gyártó a megrendelés vagy a megrendelés tárgyának megjelöléséhez írásjegyeket vagy számokat használ, önmagában ebből jogok nem vezethetők le. Az illusztrációkon olyan tartozékok és kiegészítő felszereltségek is láthatóak lehetnek, amelyek nem képezik a szériafelszereltség részét. A színeltéréseket a nyomdatechnika okozza. Ez a nyomtatvány nemzetközi felhasználásra készült. A törvényes, jogi ill. adóelőírásokra való utalások azonban csak a Német Szövetségi Köztársaságban, a nyomtatvány szerkesztésének lezárásakor érvényesek. A más országokban érvényes előírásokkal és kihatásokkal kapcsolatos, ill. az aktuális állapotra vonatkozó további információkért kérjük, forduljon Mercedes-Benz értékesítőjéhez.

[www.mercedes-benz.hu](http://www.mercedes-benz.hu)

**Használtautó-visszavétel.** SL-jét az EU Használtautó irányelvek szerinti környezetbarát újrahasznosítás céljából visszavesszük – addig azonban még sok idő eltelik.

Annak érdekében, hogy a visszaadást a lehető legegyszerűbbé tegyünk, visszavételi helyekből és szétszerelő üzemekből álló hálózat áll rendelkezésre. Ezekben az üzemekben ingyenesen leadhatja gépkocsiját. Ezzel jelentős mértékben hozzájárul az újrahasznosítási körforgás teljességéhez és az erőforrások kíméléséhez.

A használt gépkocsik újrahasznosításáról és a visszavételi feltételekről további adatok a magyar Mercedes-Benz honlapon találhatóak.